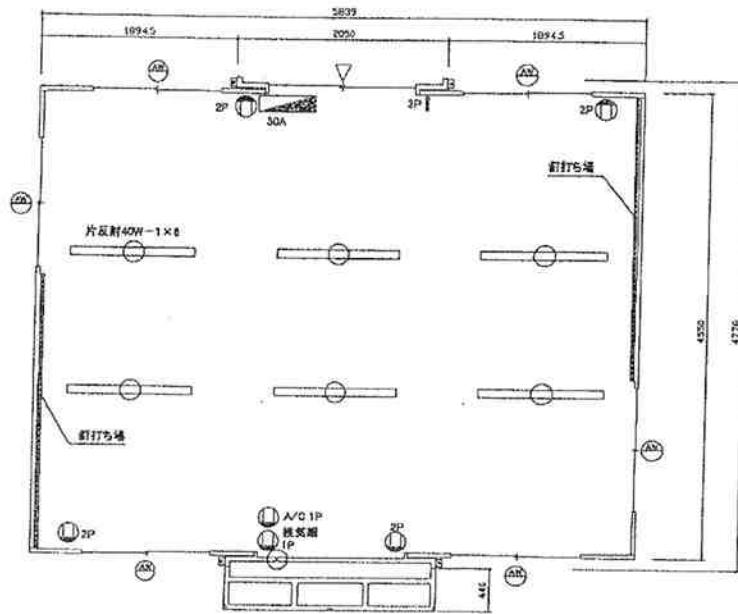
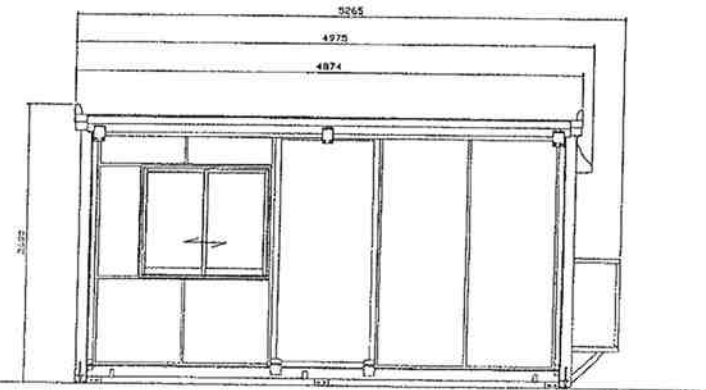
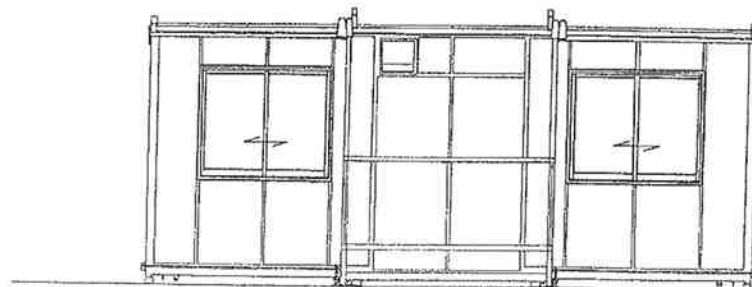
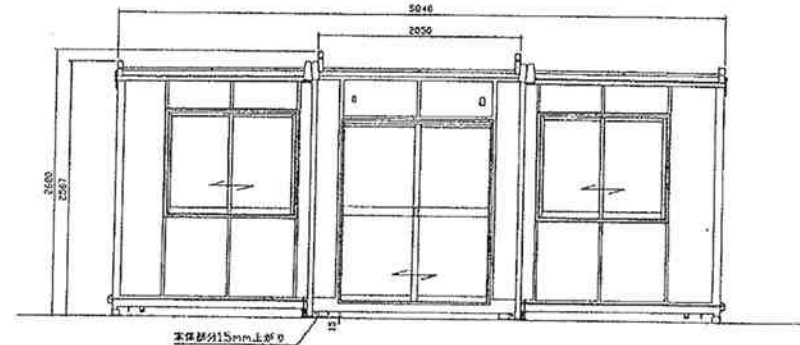


仕様書 SP-3F WRA	企画・開発 株式会社 大町モーターズ <small>〈ハウス事業部〉</small> <small>本社 / 〒083 仙台市青葉区南2-30-46</small> <small>TEL.022(2)256-0826 FAX.022(2)256-0763</small>	計画 建築 建築計画書 建築計画書	設計年月日 1998年 5月 8日	図番 仕様書	縮尺 1/50	No 3-2
-------------------------	--	----------------------------	----------------------	------------------	------------	-----------



本体寸法	5840×5218×2680
保管・移動時寸法	2250×5218×2685 (2250×5265×2685 換気扇2ヶ付、扉閉鎖時)
床面積・建坪	26.38㎡ 7.88坪 (外寸27.3㎡ 8.3坪)
室内高	天井板面2318 床下2780
重量	1880 (エアコンを含む)
構造	軽鋼骨造
外装・内装	(外) 断熱エッジカラー 断熱0.3mm + (内) 圧入板厚2.5mm + 仕入式断熱ウレタン25mm
床・天井	床 系板2x12x 厚板0.35mm + 化粧浮き板9mm + 2ヶ付27x44x70x2 + 3ヶ付27x42x70x2 断熱材
扉	2ヶ付タンコート カラー食塩12mm (グレー色)
入口引き違い戸	1400×1800(1777)×1800
窓サッシ	1200×1800(1777)×6 断熱
カーテンレール	6 箇所
分電盤	30A (100/200V)
コンセント	専用用(2ヶ)×4ヶ + エアコン用×1
照明	ランプ40W×6 灯
換気扇	1ヶ付 2.50mm
その他	釘打ち板 90×24mm 2ヶ所



品名	SP-3F WRA	品名・品規	株式会社 大町モータース	〈ハウス用部〉	TEL 0222258-0825 FAX 0222258-0783	型式	SP-3F WRA	製造年月日	1998.05.08	製造地	仕様書	図号	1/50	No	3-3
----	-----------	-------	--------------	---------	-----------------------------------	----	-----------	-------	------------	-----	-----	----	------	----	-----