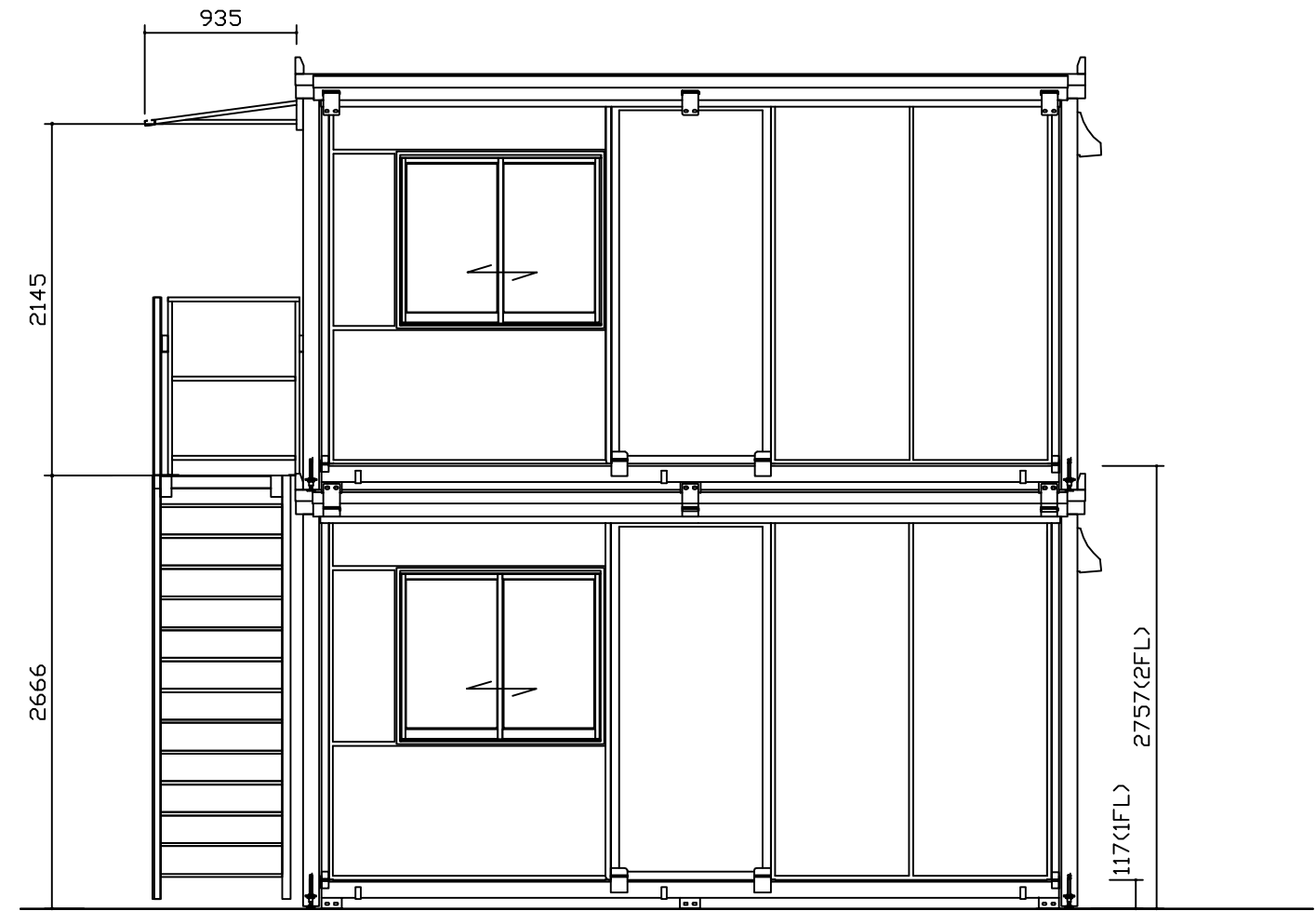
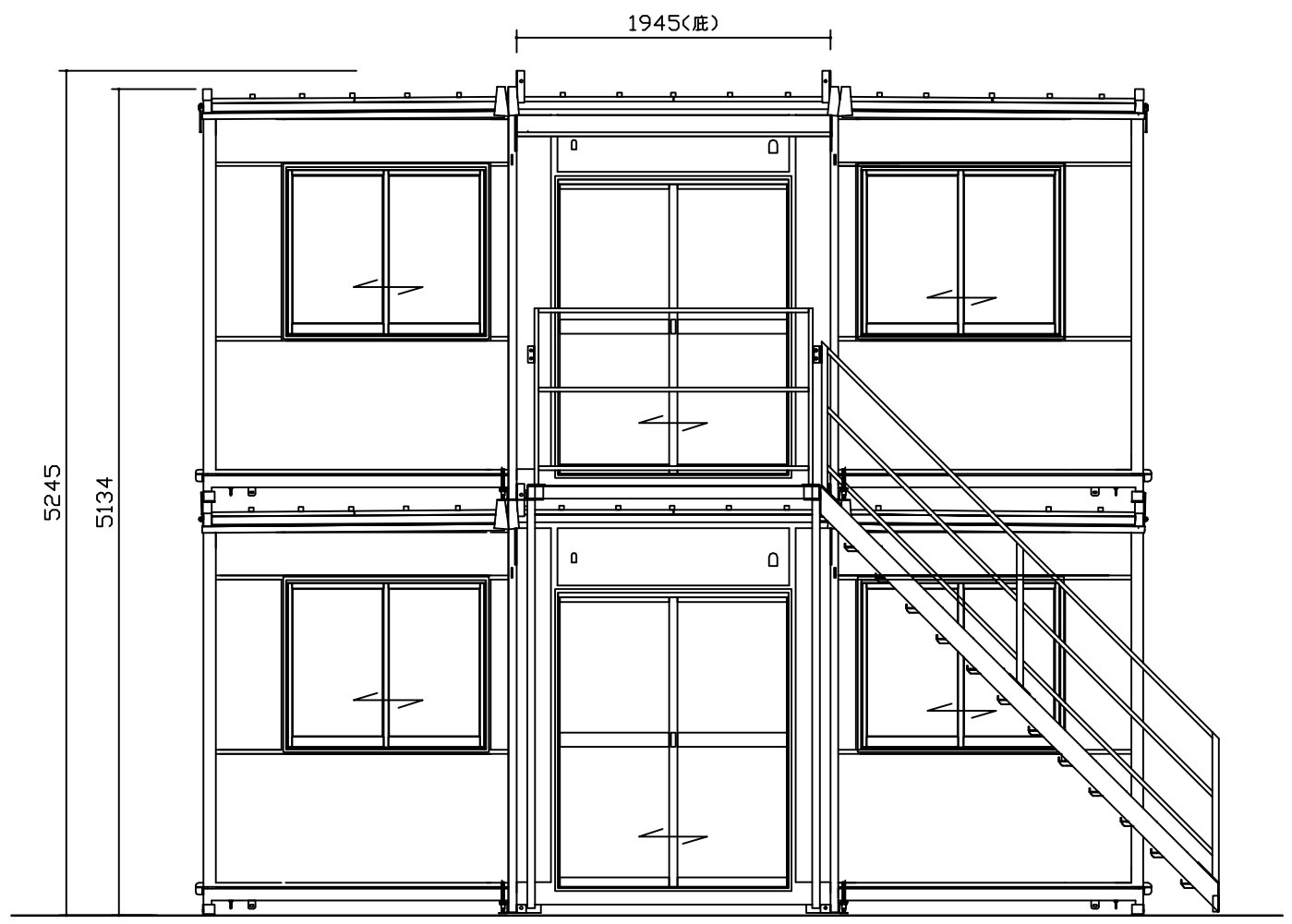
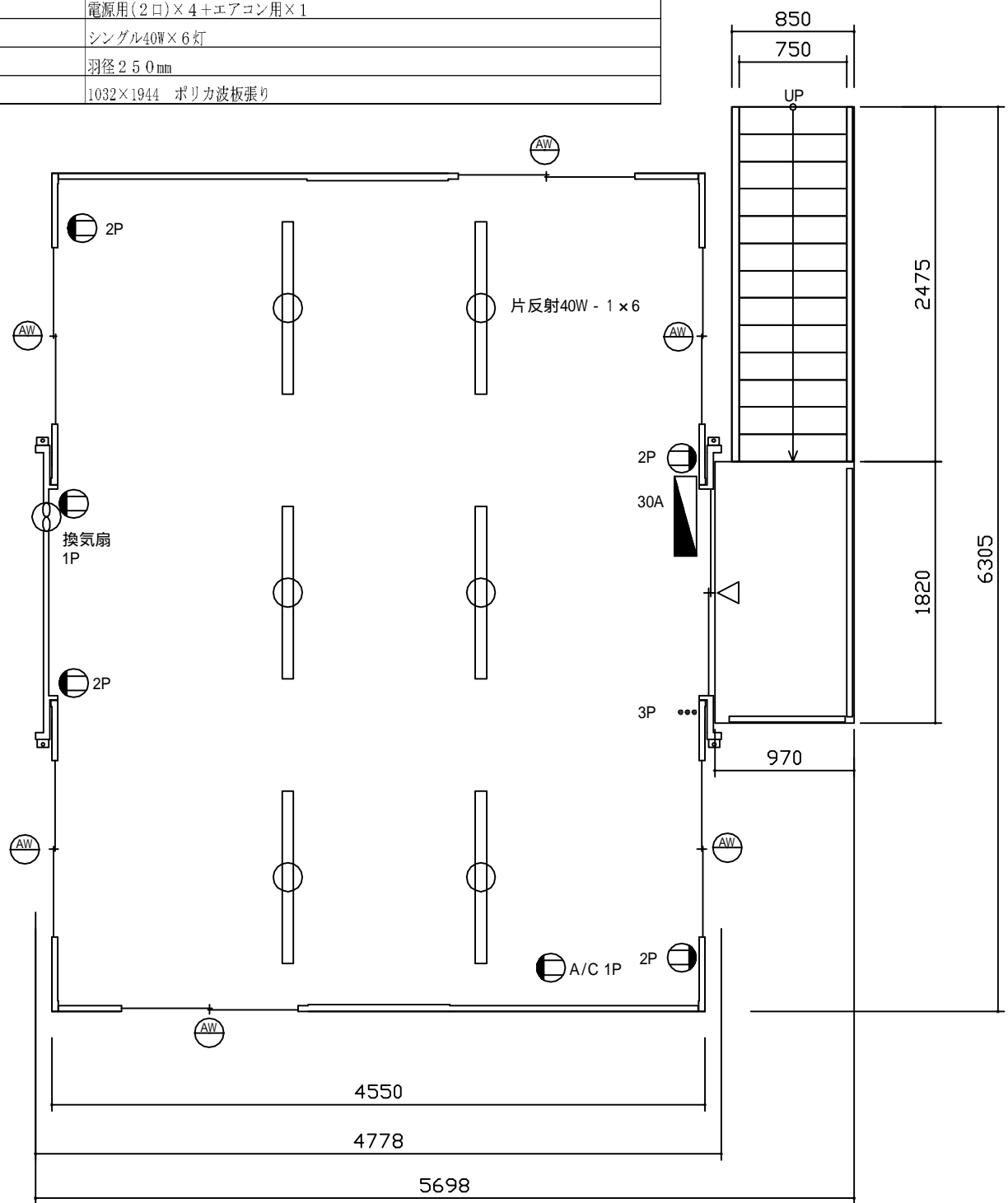


本体寸法	5840×4778×2680(単棟) 5840×4778×5245(2階建て時階段含まず)
保管・移動寸法	2350×4778×2665(2350×4975×2665換気扇フード、屋根カバー含む、×2棟)
床面積-壁芯	26.33㎡ 7.98坪(外寸27.3㎡ 8.3坪)(単棟)
室内高	天井板面2310 梁下2250
重量	1950
構造体	軽量角型鋼管
外壁+内壁	(外)亜鉛メッキカラー鋼板0.3mm+(内)化粧合板2.5mm+注入式発泡ウレタン25mm
屋根+天井	亜鉛メッキカラー鋼板0.35mm+化粧野地板9mm+22kg/㎡グラスウール+32kg/㎡グラスウール断熱材
床	ウレタンコート カラー合板12mm(グレー色)
入口引き違い戸	W1400×H1800タイプ×1箇所
窓サッシ	W1200×H1000タイプ×6箇所
カーテンレール	6箇所
分電盤	30A(100/200V)
コンセント	電源用(2口)×4+エアコン用×1
照明	シングル40W×6灯
換気扇	羽径250mm
庇	1032×1944 ポリカ波板張り



計画名	SP-3F	企画・開発	株式会社 大町モ-タ-ス	<ハウス事業部> 本社/〒983 仙台市宮城野区白鳥2-30-46 TEL.(022)258-0826 FAX.(022)258-0783	訂正	承認	検図担当者	作図担当者	設計年月日	1998年 5月 8日	図面名	仕様書	縮尺	No	3-2
-----	-------	-------	--------------	---	----	----	-------	-------	-------	-------------	-----	-----	----	----	-----