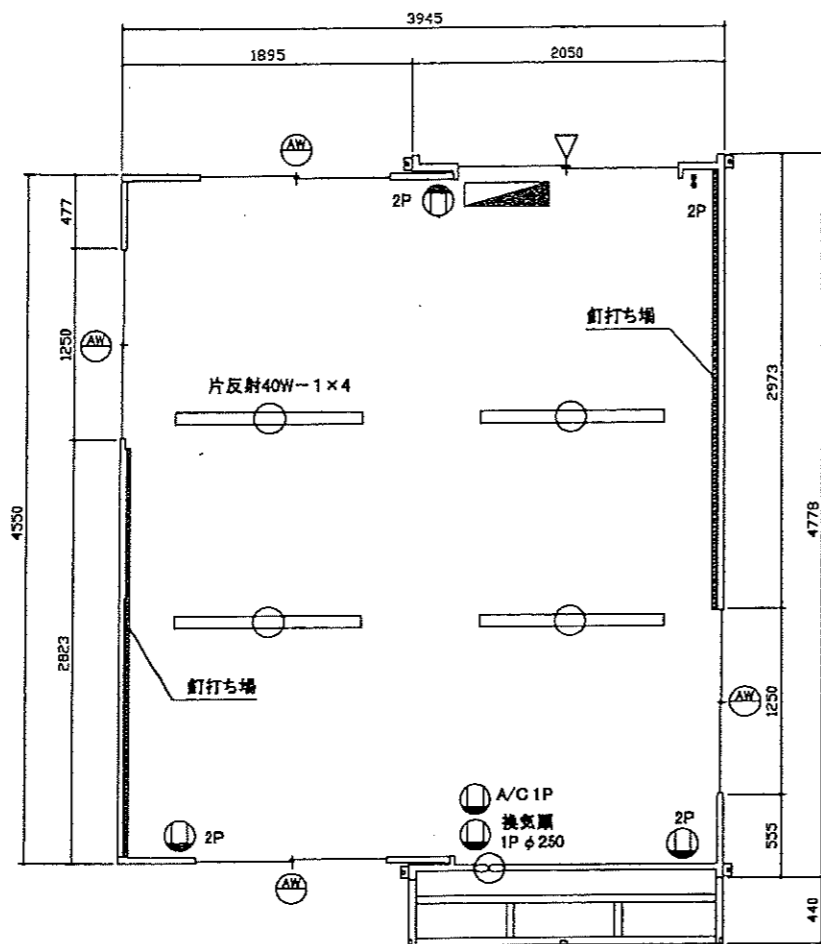
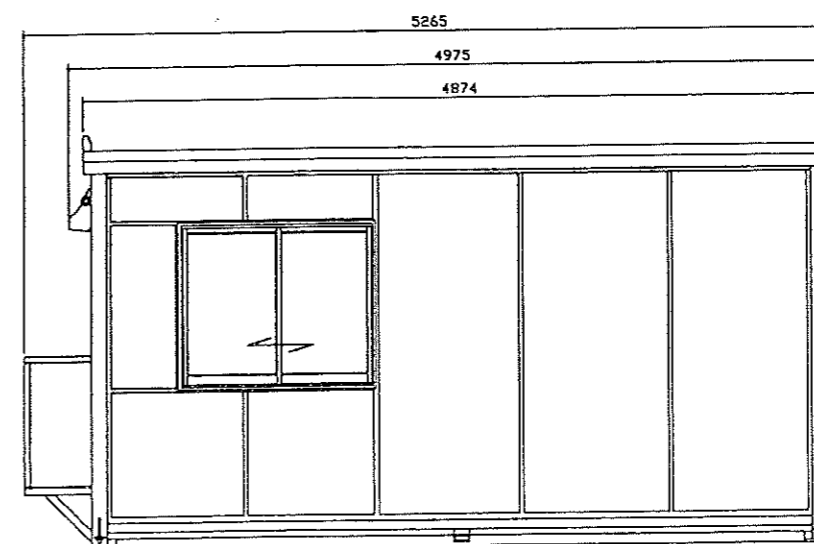
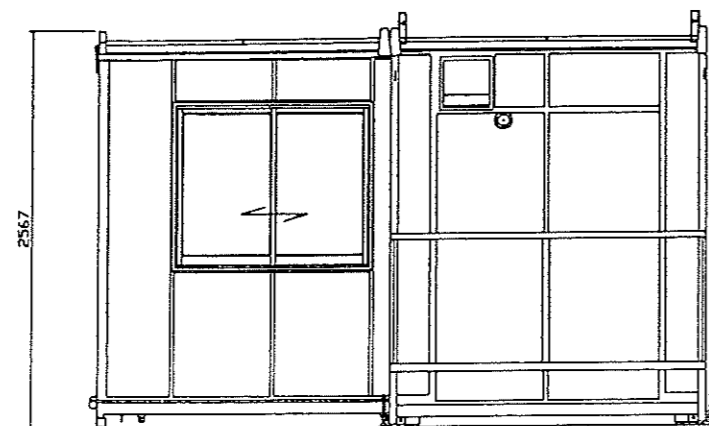
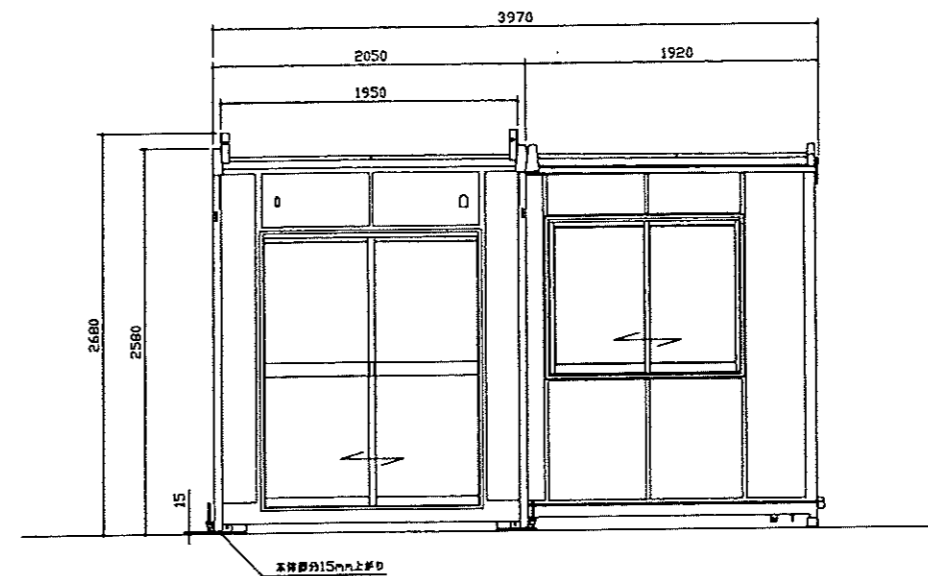


計画名 SP-2F WRA レントス仕様	企画・開発 株式会社 大町モータース 〈ハウス事業部〉 本社 / 〒983 仙台市宮城野区白鳥2-30-46 TEL.(022)258-0826 FAX.(022)258-0783	訂正	承認	検査担当者	作図担当者	設計年月日 1998年 5月 8日	図面名 仕様書	縮尺 1/50	No 2-4
-------------------------	--	----	----	-------	-------	----------------------	------------	------------	-----------



本体寸法	3945 × 5218 × 2680
保管・移動時寸法	2275 × 5218 × 2665 (2275 × 5265 × 2665換気扇70°、屋根加へ含む)
床面積-壁芯	17.85㎡ 5.41坪 (外寸18.4㎡ 5.6坪)
室内高	天井板面2310 梁下2260
重量	1500 (エアコンを含まない)
構造	軽量角型鋼管
外壁+内壁	(外)亜鉛メッキカラー鋼板0.3mm+(内)化粧合板2.5mm+注入式発泡ウレタン25mm
屋根+天井	亜鉛メッキカラー鋼板0.35mm+化粧野地板9mm+22kg/㎡スチールファイバ+32kg/㎡断熱材
床	ウレタンコート カラー合板12mm (グレー色)
入口引き違い戸	W1400 × H1800φ17° × 1箇所
窓サッシ	W1200 × H1000φ17° × 4箇所
カーテンレール	4箇所
分電盤	30A (100/200V)
コンセント	電源用(2口) × 3 + エアコン用 × 1
照明	シングル40W × 4灯
換気扇	羽径250mm
その他	釘打ち板 90 × 24mm 2ヶ所



計画名	SP-2F WRA レントス仕様	企画・開発	株式会社 大町モーターズ	<ハウス事業部> 本社/ 〒983 仙台市宮城野区白鳥2-30-46 TEL.(022)258-0826 FAX.(022)258-0783	訂正	承認	検閲担当者	作製担当者	設計年月日	1998年 5月 8日	図面名	仕様書	縮尺	1/50	No	2-3
-----	------------------	-------	--------------	--	----	----	-------	-------	-------	-------------	-----	-----	----	------	----	-----