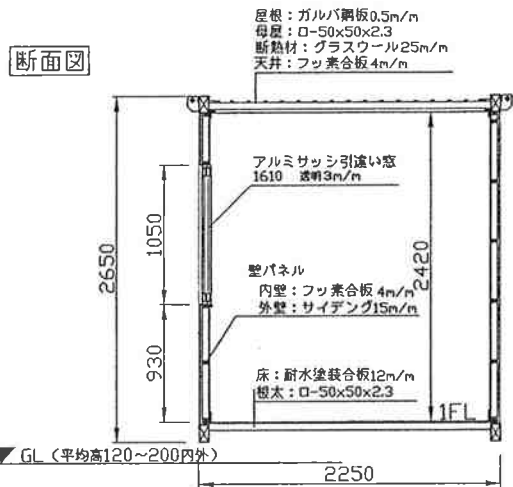
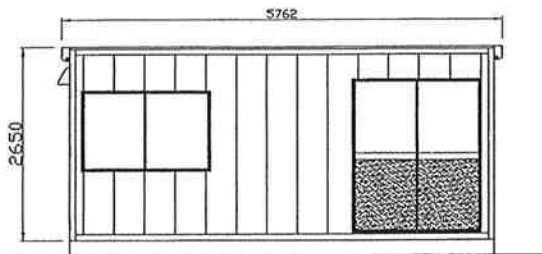


単棟平屋平面図



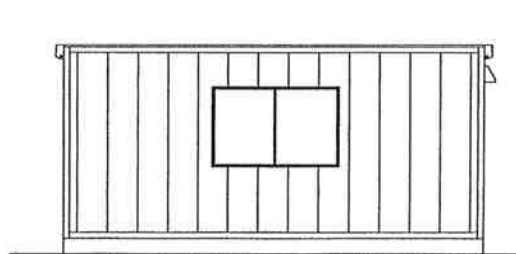
仕様	型式	SYC-38 (単棟平屋建て)
構造	軽量形鋼溶接構造	
外壁	断熱サイディング t=15m/m(ライトグレー縦貼り)	
内壁	フッ素プリント合板 t=4m/m 3'x8'	
屋根	ガルバ鋼板 t=0.5m/m 断熱材GW t=25m/m	
床	耐水塗装合板 t=12m/m	
天井	フッ素プリント合板 t=4m/m 2'x8'	
建具	引違い戸1619 1台 引違い窓1610 2台	
本体寸法WxDxH	W2250xD5550xH2650	
面積(外寸)	外寸12.48m ² (3.8坪)	
室内高	2.420m/m	
重量	750kg	
電気設備	分電盤 20A-2回路 照明器具 40w X 1 3台 壁コンセント 2口X 2カ所 スイッチ 1カ所 強制換気扇200m/m 1台 同左フード 1台	
その他	外線引込口 1ヶ所 電話引込口 1ヶ所 エアコン取付け用下地 1箇所 吊りフック金具 4ヶ所 荷締め用プレート 穴径30m/m 4ヶ所 旗ポール立て用金具 2ヶ所 床掃除口+マット 1ヶ所 釘打ち場 2ヶ所 15 x 90 各入口、窓シングルカーテンレール付き	



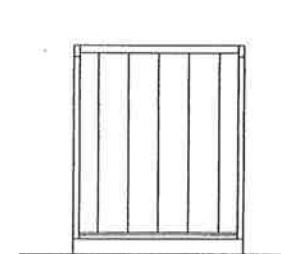
A側立面図



B側立面図



C側立面図



D側立面図

計画名

単棟ハウス

SYC-38型

単棟平屋建てプラン