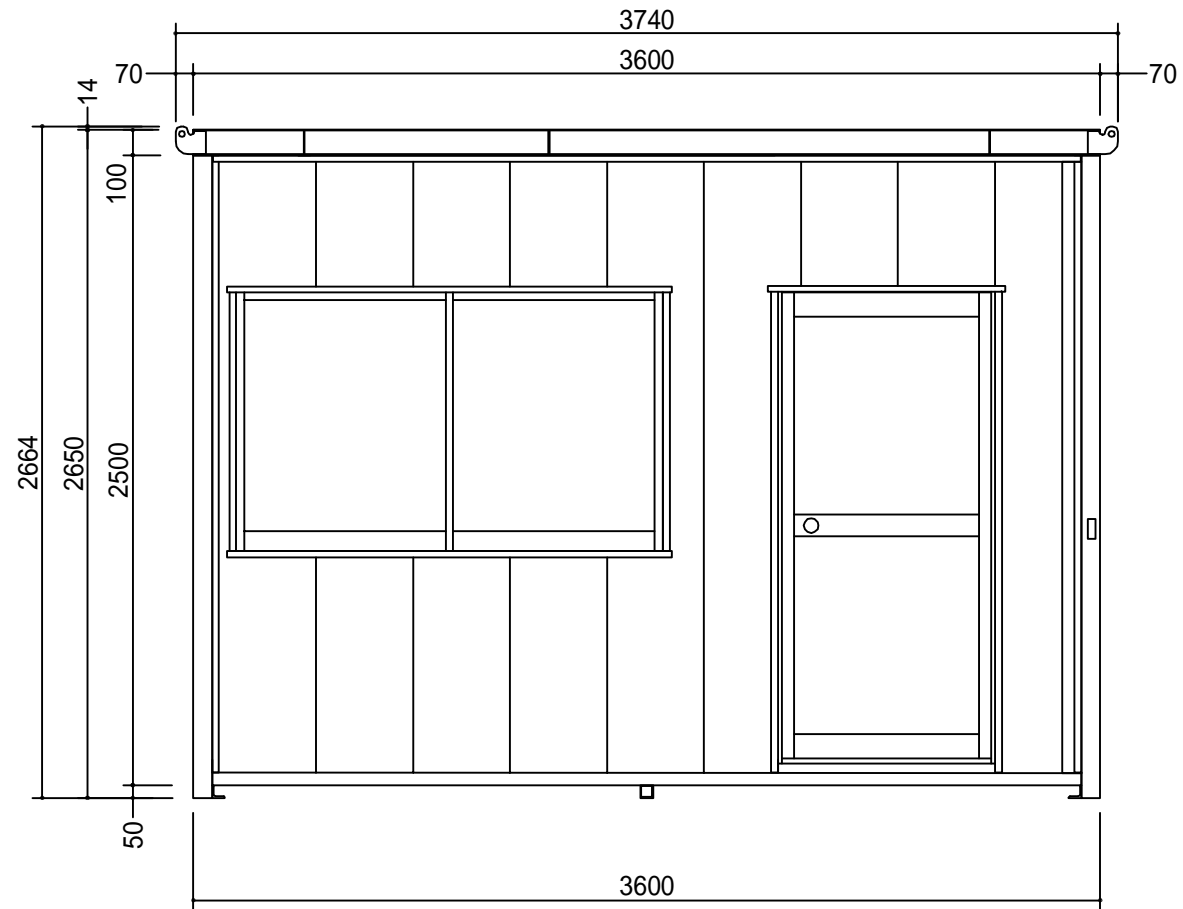
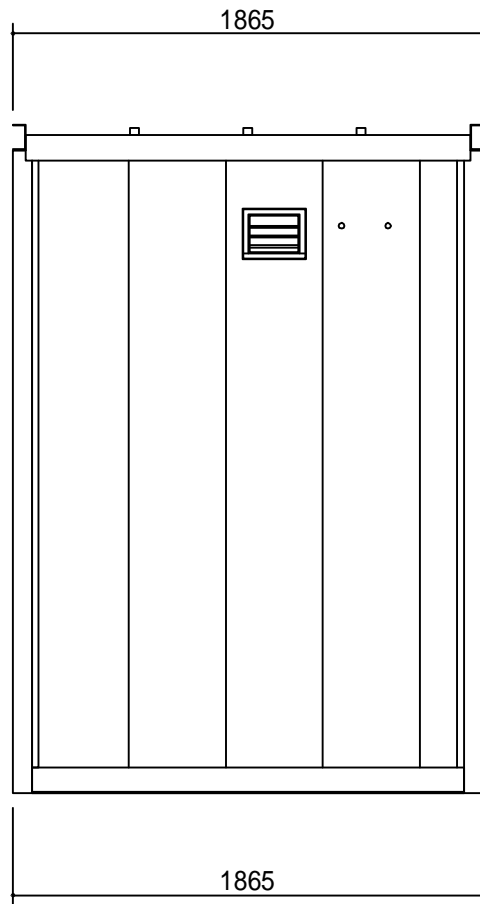
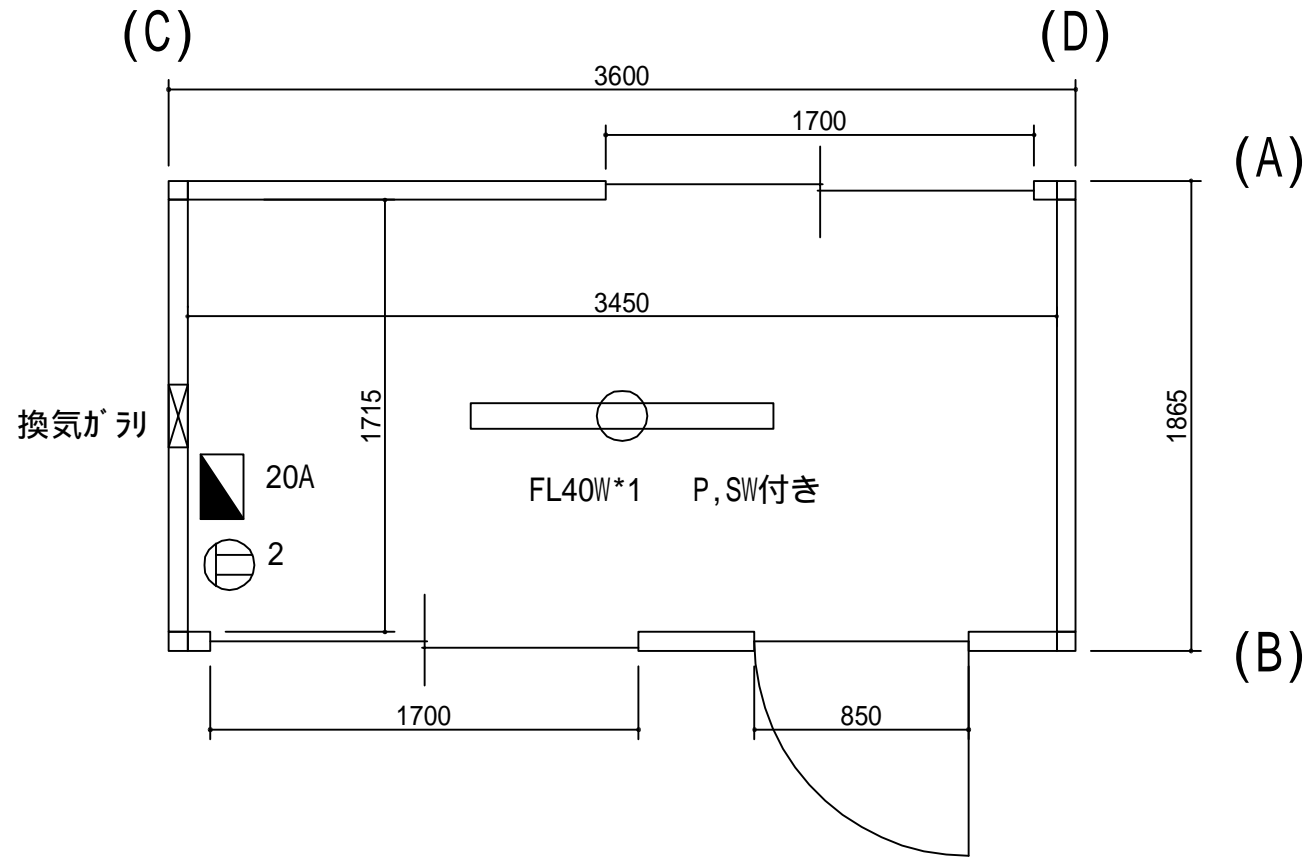


NR-21 仕様書
 寸法 = 3600*1865*2650(吊金具含まず)
 天上高 = 2372mm
 構成 = 軽量角型鋼管溶接組み
 外壁 = 金属サイディング
 内壁 = 4mm厚プリントベニヤ
 壁厚 = 72mm 木芯材45*45
 床板 = 12mm厚カーボン板
 屋根 = 9mm化粧野地板+10mm不燃マット+
 フェルト紙+立平葺き
 根太ピッチ = 360mm 1.6*50*50
 母屋ピッチ = 606mm 1.6*50*50
 天井 = 4mm厚プリントベニヤ
 建具 = アルミ框ドア*1 アルミ引違い窓*2
 照明 = 40W*1*1ヶ所 P,SW付き
 換気ガリ・レジスタ
 プレカ = 安全プレカ20A*1ヶ所
 コンセント = 2口*1ヶ所妻側
 フォークリフトの対応 = 根太下に受け 1.6-50-50
 その他 = 釘打ち板×1箇所



| | | | | | | | | | |
|--------------|------------------------------------------------------------------------------------------------------------------|----|----|----------|----------|---------------------|------------|------------|-----|
| 計画名 NR-21 | 企画・開発 一級建築士事務所 <ハウス事業部> 株式会社 大町モータース 本社/ +983-0006 仙台市宮城野区白鳥2-30-46 TEL.(022)258-0826 FAX.(022)258-0783 | 訂正 | 承認 | 検図 山崎 | 作図 山崎 | 設計年月日 2004.06.29 | 図面名 仕様書 | 縮尺 1/30 | No. |
|--------------|------------------------------------------------------------------------------------------------------------------|----|----|----------|----------|---------------------|------------|------------|-----|