

PROMAX

One-Stop Non-Stop

ATTACHMENT CATALOG

アタッチメント総合カタログ



エスアールエス株式会社

目次

大割機(SV)	…2	三角バケツ(1割勾配)	…21
大割機(TSW)	…2	三角バケツ(5分勾配)	…21
大割機(VX)	…2	三角バケツ(3分勾配)	…21
大割機(D)	…2	暗渠バケツ	…21
大割機(DS)	…3	オシレートスクリーン	…22
SRC大割機(VZ)	…3	除礫バケツ	…22
SRC大割機(SDS)	…3	トロンメルバケツ(ふるってQ)	…23
SRC大割機(TSRC)	…3	トロンメルバケツ(ディ・ディ・リドル)	…23
マグネット小割機(発電式)	…4	トロンメルバケツ(サイレントアマダス)	…23
マグネット小割機(永久磁石)	…4	スケルトンバケツ	…24,25
小割機(MC-i)	…4	スケルトンバケツ(ロデオ)	…24
小割機(G)	…4	スケルトンバケツ(ハニカム)	…25
小割機(Vs)	…5	攪拌型ツインヘッダー	…26
小割機(コワリクン)	…5	ドライブミキシングバケツ(油圧式)	…26
小割機(バクラ)	…5	ミキシングフォーク	…26
小割機(MC)	…5	ミキシングフォーク(Mバケツ)	…26
鉄骨カッター(DX)	…6	草集力	…27
鉄骨カッター(SLC)	…6	草集小力	…27
鉄骨カッター(FC)	…6	草刈り機(粉碎式クサカルゴン)	…28
鉄骨カッター	…6	切株切削機(マルチャー)	…28
鉄骨カッター(TS)	…7	切株切削機(スーパーブラッシュチョッパー)	…28
鉄骨カッター(カットクン)	…7	草刈り機(ヘッジトリマー)	…29
鉄骨カッター(TS-S)	…7	グラップルカッター(T.Cut)	…29
鉄骨カッター(TS-Wクロスカッター)	…7	草刈り機(TOSA ULTRA CUTTER(円盤式))	…29
廃プラカッター(クリーンカッター)	…8	草刈り機(TOSA ULTRA CUTTER(根刈式))	…29
ニューマ・Kシリーズ	…8	草刈り機(円盤式)	…30
ペンチカッター	…9	集草機	…30
木材カッター(アイオン与作)	…9	敷鉄板用マグネット(マットフューチャー)	…30
木材カッター(きっとカット)	…9	敷鉄板用マグネット(U-マットB型)	…30
スーパーハンドカッター	…9	エクステンションアーム	…31
低騒音ブレーカー	…10	エクステンションアーム(TMアーム)	…31
ブレーカー	…11,12	クラムシェルバケツ	…31
フォーク(機械式グラスパー)	…13	丸クラムシェルバケツ	…31
フォーク(チルト式グラスパー)	…13	切株カッター(スクリュー)	…32
フォーク(全旋回式グラスパー)	…13	ミニアースオーガー	…32
フォーク(サイレントグラップル)	…14	ガラ処理バケツ(ガラバスタ)	…33
フォーク(岩用チルト式グラスパー)	…14	アスファルト剥離破砕機(ロードタイロン)	…33
フォーク(木材グラスパー)	…14	アスファルトハツリ機(ガリガリ君)	…33
フォーク(全旋回グラスパー ダイナ(リモコン全旋回))	…15	アスファルトハツリ機(エスカルゴン)	…33
フォーク(全旋回グラスパー ソル(開閉・旋回電磁切替式))	…15	リフティングマグネット(マグ・ゴン)	…34
土のう専用グラップル(トリトン)	…15	リフティングマグネット(アイオンハイマグ)	…34
フォークバケツ(ピラニア)	…16	パイプロハンマー(エーパイラー)	…34
フォークバケツ(スケルトンピラニア)	…16	パイプロハンマー(LHV)	…34
フォークバケツ(コブラくん)	…16	アタッチドリル	…35
フォークバケツ(ストレンジャー)	…16	床材剥がし機 めくり隊(VIO-17用)	…35
振動転圧法面バケツ	…17	間地ブロックハンガー	…35
法面バケツ	…17	締固め機(HC)	…35
法面バケツ(北海道地区)	…17	残土バケツ	…35
田面バケツ(九州地区)	…17	U字溝吊りハンガー	…35
巾狭バケツ・標準バケツ・巾広バケツ	…18,19	フォークリフトクローラー	…36
土のう製作用バケツ(トン太)	…20	乗用草刈機(Hey MASAO)	…36
生コンホッパー	…20	雪かき機(スノーロータリー)	…36
スノーバケツ	…20	油圧ショベルミニクラス(~4t)	…37
シングルリッパー	…20	油圧ショベル中型クラス(7t~15t)	…37
リッパー付バケツ	…20	油圧ショベル大型クラス(20t~)	…37



油圧ショベル+アタッチメントセット のご案内



大割機(SV)



高い圧砕力と広い開口幅を両立!!

タイプ	0.25	0.4~0.45	0.7
商品コード	MCD 2500B	MCD 4500B	MCD 7000B
適正使用圧力(MPa)	~28	~30	~30
最大開口幅(mm)	700	950	1,200
鉄筋カッター長(mm)	130	130	180
先端圧砕力(kN)	470	700	1,150
重量(kg)	745	1,620	2,450
旋回方式	フリー	フリー	フリー

取付ショベルに1系統の往復配管が必要です。

大割機(TSW)



力強いシリンダータイプ!
解体機の定番!アーツ旋回で旋回と当て回しに対応!

タイプ	0.05	0.1	0.2	0.25	0.4~0.45	0.7	0.7
商品コード	MCD 0500B	MCD 1000B	MCD 2000B	MCD 2500B	MCD 4500B	MCD 7000B	MCD 70D00
適正使用圧力(MPa)	~21	~25	~25	~27	~29	~29	27~29
最大開口幅(mm)	250	360	500	620	950	1,100	1,100
鉄筋カッター長(mm)	90	90	90	120	150	200	200
先端圧砕力(kN)	167	235	324	343	587	922	922
重量(kg)	180	240	480	780	1,610	2,480	2,540
旋回方式	フリー	フリー	フリー	フリー	フリー	フリー	アーツ

取付ショベルに1系統の往復配管が必要です。
アーツ旋回の作動には適正使用圧力数値範囲の圧力が必要です。

大割機(VX)



最軽量で強靱なボディに「軽い・強い・速い」3拍子揃った力強く、
使いやすいツインシリンダーの大割機

タイプ	0.2	0.25	0.4~0.45	0.7
商品コード	MCD 2000B	MCD 2500B	MCD 4500B	MCD 7000B
適正使用圧力(MPa)	~25	~28	~32	~32
最大開口幅(mm)	520	630	950	1,100
鉄筋カッター長(mm)	90	105	160	200
先端圧砕力(kN)	343	372	694	1,051
重量(kg)	490	745	1,480	2,380
旋回方式	フリー	フリー	フリー	フリー

取付ショベルに1系統の往復配管が必要です。

大割機(D)



0.7m³クラスは最大開口幅1,300mm!!

タイプ	0.1	0.25	0.4~0.45	0.7
商品コード	MCD 1000B	MCD 2500B	MCD 4500B	MCD 7000B
適正使用圧力(MPa)	20~25	25~27	27~34	27~34
最大開口幅(mm)	360	620	1,000	1,300
鉄筋カッター長(mm)	100	130	170	210
先端圧砕力(kN)	235	432	726	1,158
重量(kg)	290	710	1,400	2,340
旋回方式	フリー/オートマ	フリー/オートマ	フリー/オートマ	フリー/オートマ

取付ショベルに1系統の往復配管が必要です。
オートマ旋回の作動には適正使用圧力数値範囲の圧力が必要です。

大割機(DS)



同期リンクにつき、2つの爪がシンクロ!
常に対象物を中心で破碎します!

タイプ	0.05	0.1	0.2	0.25	0.4~0.45	0.7	0.7
商品コード	MCD 05D0B	MCD 1000B	MCD 2000B	MCD 2500B	MCD 4500B	MCD 7000B	MCD 7000B
適正使用圧力(MPa)	15~21	20~25	20~25	25~27	28~34	28~34	29~34
最大開口幅(mm)	285	360	500	620	950	1,100	1,300
鉄筋カッター長(mm)	80	80	95	105	130	160	210
先端圧砕力(kN)	196	235	324	422	716	1,010	1,158
重量(kg)	125	300	400	740	1,440	2,300	2,390
旋回方式	オートマ	フリー/ オートマ	フリー/ オートマ	フリー/ オートマ	フリー/ オートマ	フリー/ オートマ	フリー/ オートマ

取付ショベルに1系統の往復配管が必要です。
オートマ旋回の作動には適正使用圧力数値範囲の圧力が必要です。

SRC大割機(VZ)



SRC用大割機! 高い先端圧砕力と開口幅、懐長!

タイプ	0.7
商品コード	MCD 7000B
適正使用圧力(MPa)	~31
最大開口幅(mm)	1,050
鉄筋カッター長(mm)	500
中央圧砕力(kN)	2,634
先端圧砕力(kN)	990
重量(kg)	2,590
旋回方式	フリー

取付ショベルに1系統の往復配管が必要です。

SRC大割機(SDS)



SRC造解体に対応!

タイプ	0.7
商品コード	MCD 7000B
適正使用圧力(MPa)	~31
最大開口幅(mm)	1,050
鉄筋カッター長(mm)	500
先端圧砕力(kN)	824
重量(kg)	2,500
旋回方式	フリー

取付ショベルに1系統の往復配管が必要です。

SRC大割機(TSRC)



SRC解体現場で活躍するクラッシャー

タイプ	0.7
商品コード	MCD 70DSB
適正使用圧力(MPa)	~30
最大開口幅(mm)	1,000
鉄筋カッター長(mm)	480
先端圧砕力(kN)	950
重量(kg)	2,620
旋回方式	アーツ

取付ショベルに1系統の往復配管が必要です。

マグネット小割機(発電式)



破砕力も磁力もダントツのパワーで
ガラ付鉄筋もしっかりキャッチ&回収!!

タイプ	0.7	
商品コード	MCC 7000A	
適正使用圧力(MPa)	~34	
最大開口幅(mm)	880	
鉄筋カッター長(mm)	160	
マグネットサイズ(mm)	φ500	
中央圧砕力(kN)	1,167	
先端圧砕力(kN)	726	
重量(kg)	2,070	

取付ショベルに1系統の往復配管が必要です。

マグネット小割機(永久磁石)



永久磁石付小割の定番!
手間が無く、配管機があればすぐ使えます!!

タイプ	0.4~0.45	0.7
商品コード	MCC 4500A	MCC 7000A
適正使用圧力(MPa)	~28	~31
最大開口幅(mm)	720	870
鉄筋カッター長(mm)	150	180
マグネットサイズ(mm)	590×380	660×450
中央圧砕力(kN)	589	785
先端圧砕力(kN)	422	540
重量(kg)	1,420	2,180

取付ショベルに1系統の往復配管が必要です。

小割機(MC-i)



2次破砕の必需品!
圧砕効率、爪の開閉速度の高速化をよりさらに向上!!

タイプ	0.7	
商品コード	MCC 70000	
適正使用圧力(MPa)	~34	
最大開口幅(mm)	880	
鉄筋カッター長(mm)	160	
中央圧砕力(kN)	961	
先端圧砕力(kN)	667	
重量(kg)	1,940	

取付ショベルに1系統の往復配管が必要です。

小割機(G)



素早い開閉&ハイパワーの圧砕力!

タイプ	0.25	0.4~0.45	0.7
商品コード	MCC 25000	MCC 45000	MCC 70000
適正使用圧力(MPa)	~28	~30	~28
最大開口幅(mm)	600	775	860
鉄筋カッター長(mm)	130	130	180
中央圧砕力(kN)	540	885	1,025
先端圧砕力(kN)	410	690	815
重量(kg)	690	1,165	2,010

取付ショベルに1系統の往復配管が必要です。

小割機(Vs)



軽量で強靱なボディに「軽い・強い・速い」3拍子揃った力強く、使いやすい小割機

タイプ	0.25	0.4~0.45	0.7
商品コード	MCC 25000	MCC 45000	MCC 70000
適正使用圧力(MPa)	22~25	28~32	28~32
最大開口幅(mm)	618	740	880
鉄筋カッター長(mm)	140	160	180
中央圧砕力(kN)	490	790	910
先端圧砕力(kN)	360	570	700
重量(kg)	655	1,150	1,760

取付シヨベルに1系統の往復配管が必要です。

小割機(コワリケン)



「破碎力は強く、スピードは速く」の相反する要求を満たした静粛性に優れた高性能増速バルブ搭載!

タイプ	0.25	0.4~0.45	0.7
商品コード	MCC 25000	MCC 45000	MCC 70000
適正使用圧力(MPa)	~27	~27	~31
最大開口幅(mm)	600	720	860
鉄筋カッター長(mm)	100	150	150
中央圧砕力(kN)	441	589	863
先端圧砕力(kN)	284	432	587
重量(kg)	610	1,090	1,750

取付シヨベルに1系統の往復配管が必要です。

小割機(パクラ)



格別な軽さと増速バルブ標準装備なのでスピーディーな小割作業が実現します!

タイプ	0.25	0.4~0.45	0.7
商品コード	MCC 25000	MCC 45000	MCC 70000
適正使用圧力(MPa)	~27	~31	~31
最大開口幅(mm)	596	726	860
鉄筋カッター長(mm)	150	140	140
中央圧砕力(kN)	392	540	746
先端圧砕力(kN)	245	343	530
重量(kg)	800	1,200	1,750

取付シヨベルに1系統の往復配管が必要です。

小割機(MC)



2次破碎の必需品!
常にフルパワーの破碎力を発揮!

タイプ	0.1~0.2	0.25	0.4~0.45	0.7
商品コード	MCC 20000	MCC 25000	MCC 45000	MCC 70000
適正使用圧力(MPa)	~25	~27	~34	~34
最大開口幅(mm)	420	600	745	880
鉄筋カッター長(mm)	70	100	120	160
中央圧砕力(kN)	167	392	687	961
先端圧砕力(kN)	118	275	471	667
重量(kg)	230	560	990	1,660

取付シヨベルに1系統の往復配管が必要です。

鉄骨カッター(DX)



同期リンクによって2つの刃がシンクロ! 切断力向上を実現!

タイプ	0.25	0.4~0.45	0.7
商品コード	MCE 2500C	MCE 4500C	MCE 7000C
適正使用圧力(MPa)	27~31	27~31	27~31
最大開口幅(mm)	505	700	855
カッター長(mm)	260+175	325+205	400+260
カッター中央切断力(kN)	628	1,059	1,442
重量(kg)	810	1,550	2,480
旋回方式	オートマ	オートマ	オートマ

取付ショベルに1系統の往復配管が必要です。
オートマ旋回の作動には適正使用圧力数値範囲の圧力が必要です。

鉄骨カッター(SLC)



3段クロス型カッターが幅広い対象物を切断!

タイプ	0.1
商品コード	MCD 1000B
適正使用圧力(MPa)	~25
最大開口幅(mm)	330
カッター長(mm)	240+80
カッター中央切断力(kN)	408
重量(kg)	310
旋回方式	フリー

取付ショベルに1系統の往復配管が必要です。

鉄骨カッター(FC)



オートマ旋回により、あらゆる角度から切断可能!
大きな切断力が、鉄骨・鉄筋構造物の解体工事を強力にサポートします!

タイプ	0.25	0.4~0.45	0.7
商品コード	MCE 2500A	MCE 4500A	MCE 7000A
適正使用圧力(MPa)	25~27	27~34	27~34
最大開口幅(mm)	510	675	800
カッター長(mm)	320	400	500
カッター中央切断力(kN)	657	991	1,658
先端圧砕力(kN)	304	422	697
重量(kg)	740	1,380	2,320
旋回方式	オートマ	オートマ	オートマ

取付ショベルに1系統の往復配管が必要です。
オートマ旋回の作動には適正使用圧力数値範囲の圧力が必要です。

鉄骨カッター



オートマ旋回により、あらゆる角度から切断可能!
大きな切断力が、鉄骨・鉄筋構造物の解体工事を強力にサポートします!

タイプ	0.1~0.2	0.25	0.4~0.45	0.7
商品コード	MCE 1020A	MCE 2500A	MCE 4500A	MCE 7000A
適正使用圧力(MPa)	19~25	25~27	27~34	27~34
最大開口幅(mm)	400	485	610	760
カッター長(mm)	240	320	400	500
カッター中央切断力(kN)	275	657	991	1,658
重量(kg)	340	780	1,370	2,280
旋回方式	オートマ	オートマ	オートマ	オートマ

取付ショベルに1系統の往復配管が必要です。
オートマ旋回の作動には適正使用圧力数値範囲の圧力が必要です。

鉄骨カッター(TS)



カッターブレードタイプのせん断方式を採用!

タイプ	0.7
商品コード	MCE 70000
適正使用圧力(MPa)	~28
最大開口幅(mm)	570
カッター長(mm)	500
カッター中央切断力(kN)	2,620
重量(kg)	2,430
旋回方式	フリー

取付ショベルに1系統の往復配管が必要です。

鉄骨カッター(カットクン)



鉄骨切断とコンクリート構造物の破碎はこれ1台でOK!

タイプ	0.1~0.2	0.25	0.4~0.45	0.7
商品コード	MCE 10200	MCE 25000	MCE 4500A	MCE 7000A
適正使用圧力(MPa)	~25	25~27	25~27	27~31
最大開口幅(mm)	400	525	605	850
カッター長(mm)	250	325	340	550
カッター中央切断力(kN)	300	587	971	1,393
先端圧砕力(kN)	135	294	491	598
重量(kg)	250	700	1,230	2,240
旋回方式	フリー	フリー/アーツ	フリー/アーツ	フリー/アーツ

取付ショベルに1系統の往復配管が必要です。
アーツ旋回の作動には適正使用圧力数値範囲の圧力が必要です。

鉄骨カッター(TS-S)



先端のプレス刃で鉄骨を押しつぶし、中央のカッター刃で強力に切断しますので鉄骨を逃さず切断します!

タイプ	0.1~0.2	0.25	0.4~0.45	0.7		
商品コード	MCE 10200	MCE 2500A	MCE 4500A	MCE 7000A	MCE 7000C	MCE 70000
適正使用圧力(MPa)	~25	~28	~28	~32	~30	~28
最大開口幅(mm)	325	475	565	690	760	570
カッター長(mm)	220	320	420	550	500	500
カッター中央切断力(kN)	405	745	1,080	1,910	2,460	2,620
先端圧砕力(kN)	-	400	575	1,000	1,275	1,350
重量(kg)	280	800	1,460	2,510	2,730	2,450
旋回方式	フリー	アーツ	アーツ	アーツ	アーツ	フリー

取付ショベルに1系統の往復配管が必要です。
アーツ旋回の作動時には適正使用圧力数値範囲の圧力が必要です。

鉄骨カッター(TS-Wクロスカッター)



S構造(鉄骨造)はクロスカッターでラクラク切断

タイプ	0.25	0.7
商品コード	MCE 2500C	MCE 7000C
適正使用圧力(MPa)	~28	~30
最大開口幅(mm)	445	680
カッター長(mm)	420	640
カッター中央切断力(kN)	860	1,500
カッター先端圧砕力(kN)	430	800
重量(kg)	840	2,530
旋回方式	アーツ	アーツ

取付ショベルに1系統の往復配管が必要です。

廃プラカッター(クリーンカッター)

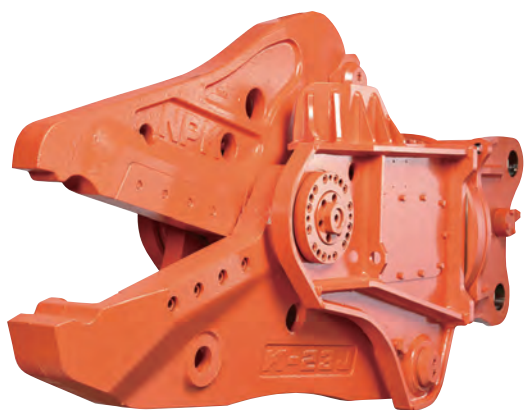


廃木材・廃プラ・軽量鉄骨など幅広く対応!!

タイプ	0.4~0.45
商品コード	MCR 45004
適正使用圧力(MPa)	~32
最大開口幅(mm)	605
カッター中央切断力(kN)	3,728
先端圧砕力(kN)	2,354
重量(kg)	965

取付ショベルに1系統の往復配管が必要です。

ニューマ・Kシリーズ



※0.7m³

鉄骨解体スクラップ作業に最適

タイプ	0.25	0.4~0.45	0.7
商品コード	MCE 25000	MCE 45000	MCE 70000
適正使用圧力(MPa)	~25	~28	~28
最大開口幅(mm)	530	530	585
カッター長(mm)	340	440	500
カッター中央切断力(kN)	1,290	2,500	2,700
重量(kg)	695	1,400	2,435
旋回方式	フリー	フリー	フリー

取付ショベルに1系統の往復配管が必要です。



※0.25m³(波形刃)

ペンチカッター

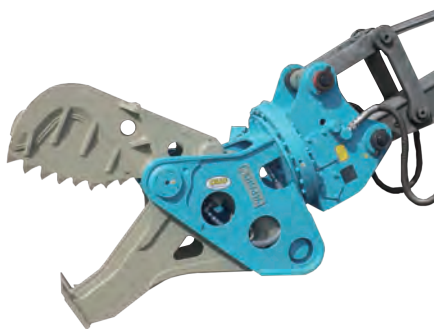


内装解体、狭い現場でつまんで切って大活躍！

タイプ	0.05
商品コード	MCR 05001
適正使用圧力(MPa)	~21
最大開口幅(mm)	355
カッター長(mm)	250
カッター中央切断力(kN)	128
重量(kg)	195
旋回方式	フリー

取付シヨベルに1系統の往復配管が必要です。

木材カッター(アイオン与作)



先端の裂き刃と中央の切断刃で根っこから丸太まで切断・小割します!!

タイプ	0.4~0.7兼用
商品コード	MG1 4570A
適正使用圧力(MPa)	27~31
最大開口幅(mm)	680
先端圧砕力(kN)	343
重量(kg)	1,410
旋回方式	アーツ

取付シヨベルに1系統の往復配管が必要です。
アーツ旋回の作動には適正使用圧力数値範囲の圧力が必要です。

木材カッター(きっとカット)

小割処理に適した先端の『裂き刃』と、『くの字型』で対象物を逃さない中央部の『切断刃』の2種類のカッターを併せ持ちます。



※片刃

タイプ	0.25	0.4~0.45	0.7
商品コード	MG1 2500B	MG1 4500B	MG1 7000B
全長(mm)	1,035	1,290	1,445
全幅(mm)	465	580	685
最大開口幅(mm)	405	590	655
カッター中央切断力(kN)	320	540	790
先端圧砕力(kN)	170	290	420
重量(kg)	360	710	1,140



※両刃

タイプ	0.4~0.45	0.7
商品コード	MG1 4500B	MG1 7000B
全長(mm)	1,670	1,960
全幅(mm)	580	685
最大開口幅(mm)	485	610
カッター中央切断力(kN)	540	790
先端圧砕力(kN)	290	420
重量(kg)	720	1,150

スーパーハンドカッター

驚異の切断力 310kN!!

タイプ	FREE
商品コード	LDD 12500
適正使用圧力(MPa)	5
最大開口幅(mm)	125
切断力(kN)	310
重量(kg)	13.8

発電機を使用する際は15KVA以上の発電機を使用して下さい。

低騒音ブレーカー



サイドマウント

タイプ	0.05	0.1	0.2	0.25	0.4~0.45	0.7
商品コード	MCA 05001	MCA 10001	MCA 20001	MCA 20001	MCA 45001	MCA 70001
適正使用圧力(MPa)	~190	~200	~200	~210	~210	~220
作動圧力(MPa)	10~14	12~16	12~16	12~15	16~18	14~18
作動流量(L/min)	18~32	24~42	40~72	45~80	70~110	145~180
打撃数(min)	600~1,500	600~1,300	500~1,100	425~675	400~650	360~460
チゼル直径(φ)	φ45	φ52	φ68	φ90	φ105	φ135
重量(kg)	126	168	305	520	850	1,735

取付ショベルに1系統のブレーカー配管が必要です。
上記仕様表の数値以上の圧力流量での使用はブレーカー破損の原因になります。

低騒音ブレーカー



サイドマウント

タイプ	0.05	0.1	0.2	0.25	0.4~0.45	0.7
商品コード	MCA 05001	MCA 10001	MCA 20001	MCA 20001	MCA 45001	MCA 70001
適正使用圧力(MPa)	~200	~210	~210	~210	~210	~220
作動圧力(MPa)	8~15	10~15	10~16	10~16	14~18	15~18
作動流量(L/min)	20~35	24~45	30~55	40~70	80~120	160~200
打撃数(min)	600~1,150	550~1,000	580~1,060	600~1,050	450~720	490~630
チゼル直径(φ)	φ50	φ58	φ64	φ75	φ105	φ135
重量(kg)	155	240	290	395	950	1,850

取付ショベルに1系統のブレーカー配管が必要です。
上記仕様表の数値以上の圧力流量での使用はブレーカー破損の原因になります。

低騒音ブレーカー



サイドマウント

タイプ	0.2
商品コード	MCA 20001
作動圧力(MPa)	15~17
作動流量(L/min)	25~60
打撃数(min)	500~1,200
チゼル直径(φ)	φ66
重量(kg)	220

取付ショベルに1系統のブレーカー配管が必要です。
上記仕様表の数値以上の圧力流量での使用はブレーカー破損の原因になります。



チゼル各種

- ・杭打ち
- ・芯入り打ち
- ・ガードレール支柱打ち など



トップマウントの
扱ひもごさいます

ブレーカー



サイドマウント

先進のテクノロジーと長年の経験との融合により生まれました！

タイプ	0.7	1.2
商品コード	MCA 70000	MCA A2000
作動圧力(MPa)	15~18	14~18
作動流量(L/min)	110~135	160~215
打撃数(min)	360~430	280~410
チゼル直径(φ)	φ135	φ155
重量(kg)	1,680	2,600

取付ジョベルに1系統のブレーカー配管が必要です。
上記仕様表の数値以上の圧力流量での使用はブレーカー破損の原因になります。

ブレーカー



サイドマウント

ハイパワーを維持しつつ「より長持ち」をさらに追求した
最先端ブレーカー！

タイプ	0.05	0.1	0.2
商品コード	MCA 05000	MCA 10000	MCA 20000
作動圧力(MPa)	15~17	15~17	15~17
作動流量(L/min)	15~45	25~55	25~60
打撃数(min)	450~1,300	550~1,100	500~1,200
チゼル直径(φ)	φ47	φ57	φ66
重量(kg)	95	150	180

取付ジョベルに1系統のブレーカー配管が必要です。
上記仕様表の数値以上の圧力流量での使用はブレーカー破損の原因になります。

ブレーカー



サイドマウント

どのブレーカーも杭打ちチゼル、芯入りチゼルなど対応してます！

タイプ	0.03	0.05	0.1	0.2	0.25	0.4~0.45	0.7
商品コード	MCA 03000	MCA 05000	MCA 10000	MCA 20000	MCA 25000	MCA 45000	MCA 70000
適正使用圧力(MPa)	18	18	20	20	18	21	21
作動圧力(MPa)	10~14	10~14	12~16	12~16	12~15	16~18	16~18
作動流量(L/min)	10~22	18~35	24~52	40~85	50~90	70~110	125~200
打撃数(min)	600~1,500	600~1,500	600~1,300	500~1,100	550~1,000	400~650	350~500
チゼル直径(φ)	φ36	φ45	φ52	φ68	φ75	φ105	φ135
重量(kg)	66	88	131	225	325	775	1,590

取付ショベルに1系統のブレーカー配管が必要です。
上記仕様表の数値以上の圧力流量での使用はブレーカー破損の原因になります。

ブレーカー



サイドマウント

どのブレーカーも杭打ちチゼル、芯入りチゼルなど対応してます！

タイプ	0.03	0.05	0.1	0.2	0.25	0.4~0.45	0.7
商品コード	MCA 03000	MCA 05000	MCA 10000	MCA 20000	MCA 25000	MCA 45000	MCA 70000
適正使用圧力(MPa)	19	20	20	21	21	21	22
作動圧力(MPa)	7~14	8~15	10~15	10~16	10~16	12~17	13~17
作動流量(L/min)	20~30	20~35	25~45	30~55	45~80	70~110	130~170
打撃数(min)	700~1,200	600~1,150	550~1,000	550~1,000	550~1,000	450~700	490~650
チゼル直径(φ)	φ45	φ50	φ58	φ75	φ95	φ115	φ135
重量(kg)	85	105	175	300	430	820	1,530

取付ショベルに1系統のブレーカー配管が必要です。
上記仕様表の数値以上の圧力流量での使用はブレーカー破損の原因になります。



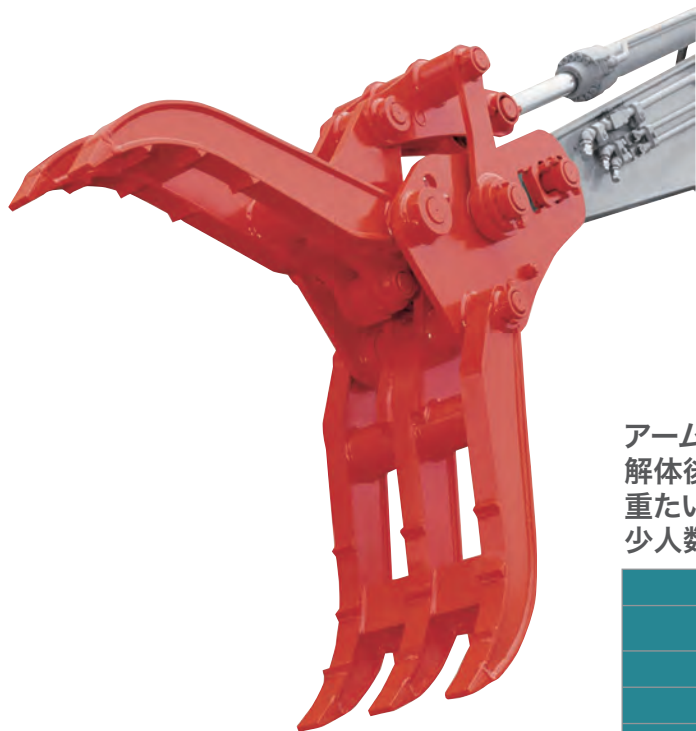
チゼル各種

- ・杭打ち
- ・芯入り打ち
- ・ガードレール支柱打ち など



トップマウントの
扱いもごさいます

フォーク(機械式グラスパー)



アームへの負担が少ない3点式!
解体後の廃材分別・積み込みも1台でOK!
重たい廃材や鋭利な金属片も扱えるので、
少人数でも安全に作業できます!

タイプ	0.03	0.05	0.1	0.2	0.25	0.4~0.45	0.7
商品コード	MCY 03001	MCY 05001	MCY 10001	MCY 20001	MCY 25001	MCY 45001	MCY 70001
全長(mm)	820	1,020	1,220	1,405	1,680	1,910	2,305
全幅(mm)	230	270	330	425	470	560	695
最大開口幅(mm)	820	1,020	1,220	1,405	1,680	1,910	2,305
重量(kg)	60	110	160	220	370	610	1,130

フォーク(チルト式グラスパー)

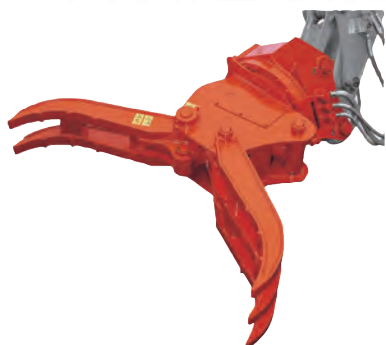


首振り操作で、つかみ角度も自由自在!!

タイプ	0.05	0.1	0.2	0.25	0.4~0.45	0.7
商品コード	MCY 05002	MCY 10002	MCY 20002	MCY 25002	MCY 45002	MCY 70002
適正使用圧力(MPa)	~21	~25	~25	~27	~34	~34
全長(mm)	900	1,020	1,160	1,360	1,575	1,880
全幅(mm)	270	330	425	470	580	695
最大開口幅(mm)	960	1,165	1,305	1,665	1,855	2,260
重量(kg)	110	170	240	400	600	1,090

取付ショベルに1系統の往復配管が必要です。

フォーク(全旋回式グラスパー)



首振り&360度全旋回、高効率つかみ機!!

タイプ	0.1	0.25	0.4~0.45	0.7
商品コード	MCY 10003	MCY 25003	MCY 45003	MCY 70003
適正使用圧力(MPa)	~24.5	~27	~34	~34
全長(mm)	1,230	1,700	1,880	2,255
全幅(mm)	330	475	560	695
最大開口幅(mm)	1,200	1,665	1,855	2,260
重量(kg)	190	520	810	1,560

取付ショベルに2系統の往復配管+ドレン配管が必要です。

フォーク(サイレントグラップル)

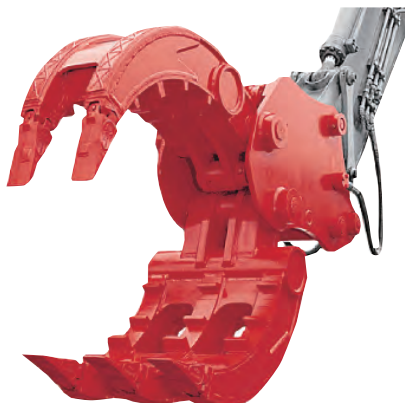


360度油圧旋回で手首のように自由自在に動かせるので、ショベルを大きく移動させる事なく効率よく作業がこなせます!

タイプ	0.25	0.4~0.45
商品コード	MCY 25003	MCY 45003
適正使用圧力(MPa)	~28	~28
全長(mm)	1,860	2,130
全幅(mm)	480	600
最大開口幅(mm)	1,650	1,830
重量(kg)	475	930

取付ショベルに2系統の往復配管+ドレン配管が必要です。

フォーク(岩用チルト式グラスパー)



岩石などの積み込み・運搬用つかみ機!

タイプ	0.4~0.45
商品コード	MCG 45A20
適正使用圧力(MPa)	~34
全長(mm)	1,540
全幅(mm)	560
最大開口幅(mm)	1,710
重量(kg)	740

取付ショベルに1系統の往復配管が必要です。

フォーク(木材グラスパー)



林業に特化した、首振り&全旋回つかみ機!

タイプ	0.4~0.45
商品コード	MCM 45100
適正使用圧力(MPa)	~35
全長(mm)	1,270
全幅(mm)	610
最大開口幅(mm)	1,830
重量(kg)	830

取付ショベルに2系統の往復配管+ドレン配管が必要です。

フォーク(全旋回グラスパー ダイナ(リモコン全旋回))



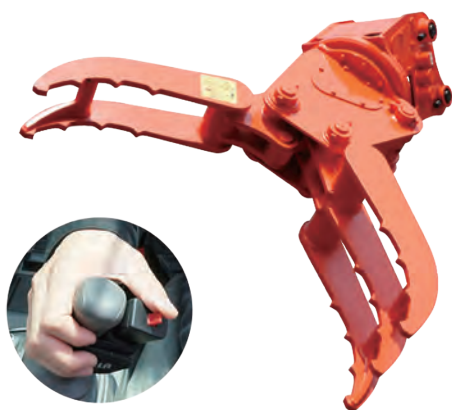
運転席リモコン(無線)

360°旋回操作がリモコン(無線)になった新型グラスパー!
リモコン操作を実現する油圧発電システムが搭載されており
旋回操作専用の電気配線取付は不要です。
(リモコンスイッチはシガーソケットへ接続します)

タイプ	0.25	0.4~0.45	0.7
商品コード	MCY 25004	MCY 45004	MCY 70004
最大使用圧力(MPa)	27.4	34.3	34.3
最大開口幅(mm)	1,670	1,860	2,260
全長(mm)	1,740	1,960	2,290
爪幅(mm)	470	560	695
爪長さ(mm)	905	1,030	1,260
重量(kg)	580	900	1,540

取付ショベルに1系統の往復配管が必要です。

フォーク(全旋回グラスパー ソル(開閉・旋回電磁切替式))



360°旋回操作が有線式(油圧ショベルへ配線取付)なので
1系統の往復配管で全旋回操作が可能となります。
油圧ペダルを踏み続けてスイッチを操作すると旋回します。
(リモコンスイッチはシガーソケットから給電されます)

タイプ	0.1	0.2
商品コード	MCY 10005	MCY 20005
最大使用圧力(MPa)	24.5	24.5
最大開口幅(mm)	1,200	1,310
本体長さ(mm)	1,230	1,430
爪幅(mm)	330	425
爪長さ(mm)	660	760
重量(kg)	200	320

取付ショベルに1系統の往復配管が必要です。

土のう専用グラップル(トリトン)

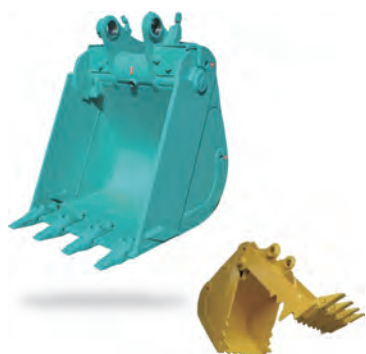


安全性、作業効率の向上に土のう専用グラップル

タイプ	0.4~0.8
商品コード	MDG 04081
最大使用圧力(MPa)	25
最大開口幅(mm)	1,289
開口時長さ(mm)	1,872
爪幅・高さ(mm)	980
重量(kg)	720

取付ショベルに1系統の往復配管が必要です。

フォークバケット(ピラニア)



バケットがパカッと割れて、がっちりつかむ、すくう、掘る、1台で何役もこなします。

タイプ	0.1~0.2	0.25	0.4~0.45	0.7
商品コード	MAV 20001	MAV 25001	MAV 45001	MAV 70001
適正使用圧力(MPa)	21	21	25	25
全長(mm)	900	1,110	1,350	1,660
全幅(mm)	580	640	880	1,100
最大開口幅(mm)	700	900	1,150	1,540
重量(kg)	240	360	750	1,300

取付ショベルに1系統の往復配管が必要です。

フォークバケット(スケルトンピラニア)

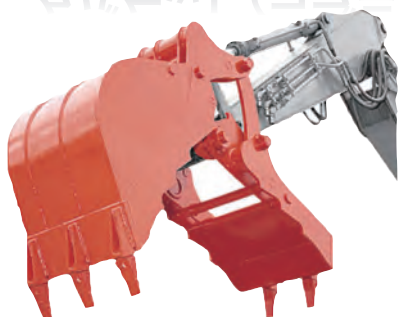


あの「つかむ、すくう、掘る」のピラニアバケットにスケルトンタイプが登場!

タイプ	0.25
商品コード	MAV 25101
適正使用圧力(MPa)	~21
全長(mm)	1,000
全幅(mm)	640
最大開口幅(mm)	1,050
重量(kg)	340
マス目	100×100

取付ショベルに1系統の往復配管が必要です。

フォークバケット(コブラくん)



すくう機能とつかむ機能が合体!
バケットシリンダーを使用するので配管は不要!!

タイプ	0.1	0.2	0.25	0.4~0.45	0.7
商品コード	MAV 10002	MAV 20002	MAV 25002	MAV 45002	MAV 70002
全長(mm)	1,520	1,825	1,995	2,365	2,770
全幅(mm)	425	535	575	680	900
重量(kg)	200	290	410	720	1,340

フォークバケット(ストレンジャー)



解体・産廃処理・林業など幅広い用途に活躍する
多目的アタッチメント!

タイプ	0.25	0.4~0.45	0.7
商品コード	MAV 25002	MAV 45002	MAV 70002
全長(mm)	1,700	2,200	2,630
全幅(mm)	755	980	1,185
重量(kg)	410	705	1,185

振動転圧法面バケット



盛土から法面整形の一連作業を行い高品質な盛土を形成する、
未来型法面バケット！

タイプ	0.45~0.7兼用
商品コード	MBG 45701
適正使用圧力(MPa)	~20.5
全長(mm)	1,900
全幅(mm)	1,000
全高(mm)	870
重量(kg)	1,000

取付シヨベルに1系統のブレーカー配管が必要です。
フローコントロールバルブ内蔵の為、流量に制限はありません。

法面バケット



地固めや高精度の法面作業に最適です！

タイプ	0.03	0.05	0.1	0.2
商品コード	MAD 03001	MAD 05001	MAD 10001	MAD 20001
全幅(mm)	500	800	1,000	1,200
奥行(mm)	300	400	500	600
重量(kg)	25	65	105	155
バケット容量(新JIS)(m ³)	0.02	0.07	0.13	0.22

タイプ	0.25	0.4~0.45	0.7
商品コード	MAD 25001	MAD 45001	MAD 70001
全幅(mm)	1,300	1,600	2,000
奥行(mm)	750	900	1,000
重量(kg)	266	460	650
バケット容量(新JIS)(m ³)	0.32	0.56	0.87

法面バケット(北海道地区)



宅地造成、道路等の法面仕上げに！

タイプ	0.03	0.05	0.1	0.2	0.25	0.4~0.45	0.7
商品コード	MAD 03001	MAD 05001	MAD 10001	MAD 20001	MAD 25001	MAD 45001	MAD 70001
全幅(mm)	500	800	1,000	1,200	1,300	1,600	2,000
奥行(mm)	305	410	510	610	760	920	1,020
重量(kg)	38	60	110	175	295	480	730
バケット容量(新JIS)(m ³)	0.01	0.04	0.1	0.15	0.25	0.41	0.64

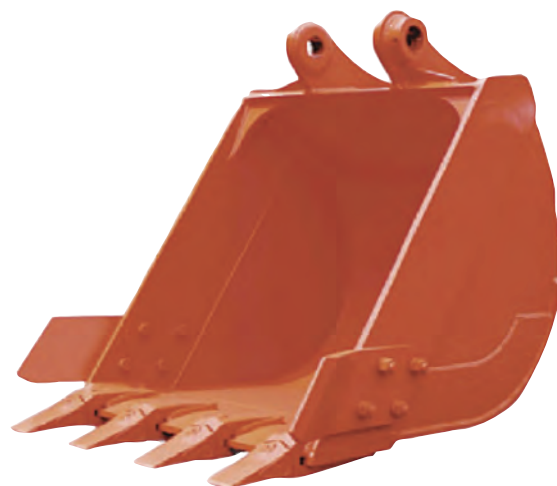
田面バケット(九州地区)



法面仕上げにも、積み込み作業にも！

タイプ	0.05	0.1	0.2		0.25	0.4~0.45	0.7
商品コード	MAE 05001	MAE 10001	MAE 20001	MAE 20001	MAE 25001	MAE 45001	MAE 70001
全幅(mm)	800	1,000	600	1,100	1,200	1,300	1,530
奥行(mm)	400	500	600	600	750	900	1,020
重量(kg)	65	110	97	150	260	415	600
バケット容量(新JIS)(m ³)	0.08	0.15	0.11	0.23	0.37	0.55	0.81

巾狭バケット・標準バケット・巾広バケット



クラス豊富! サイズ豊富! 在庫豊富!

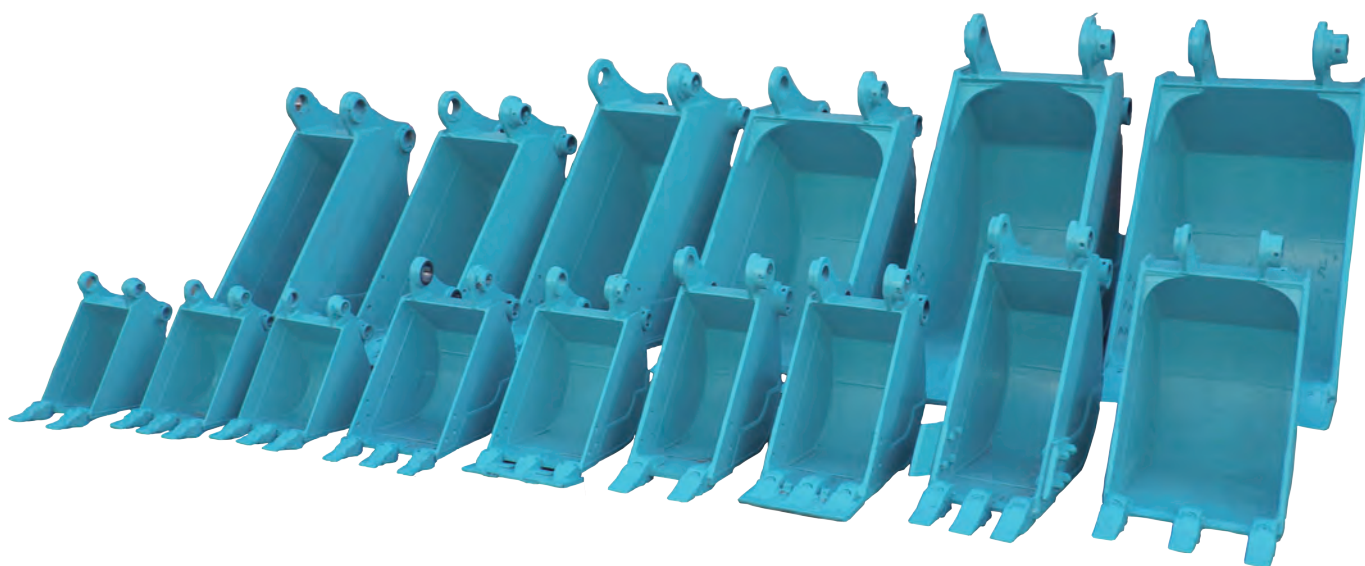
タイプ	0.03					
商品コード	MAF 03201	MAF 03251	MAF 03301	MAQ 03401	MAG 03601	MAG 03751
種別	超巾狭	超巾狭	巾狭	標準	巾広	超巾広
バケット幅(mm)	200	250	300	400	600	750
バケット幅(S/C付)(mm)	-	-	-	-	-	-
重量(kg)	20	24	25	30	44	52
バケット容量(新JIS)(m ³)	0.013	0.016	0.021	0.029	0.045	0.058

タイプ	0.05					
商品コード	MAF 05201	MAF 05251	MAF 05301	MAQ 05451	MAG 05601	MAG 05751
種別	超巾狭	超巾狭	巾狭	標準	巾広	超巾広
バケット幅(mm)	200	250	300	450	600	750
バケット幅(S/C付)(mm)	228	282	337	487	637	787
重量(kg)	41	48	49	57	72	90
バケット容量(新JIS)(m ³)	0.014	0.029	0.034	0.057	0.079	0.101

タイプ	0.1								
商品コード	MAF 10201	MAF 10251	MAF 10301	MAF 10351	MAF 10381	MAQ 10451	MAG 10601	MAG 10751	
種別	超巾狭	超巾狭	巾狭	巾狭	巾狭	標準	巾広	超巾広	
バケット幅(mm)	200	250	300	350	380	450	600	750	
バケット幅(S/C付)(mm)	270	322	370	420	456	526	676	826	
重量(kg)	71	73	82	85	86	86	103	111	
バケット容量(新JIS)(m ³)	0.029	0.04	0.05	0.05	0.06	0.077	0.11	0.13	

タイプ	0.2							
商品コード	MAF 20251	MAF 20301	MAF 20401	MAF 20451	MAF 20501	MAQ 20601	MAG 20701	MAG 20851
種別	超巾狭	巾狭	巾狭	巾狭	巾狭	標準	巾広	超巾広
バケット幅(mm)	250	300	400	450	500	600	700	850
バケット幅(S/C付)(mm)	318	370	477	527	577	677	777	927
重量(kg)	111	121	137	145	152	156	193	185
バケット容量(新JIS)(m ³)	0.6	0.076	0.1	0.12	0.14	0.17	0.21	0.24

タイプ	0.25						
商品コード	MAF 25301	MAF 25401	MAF 25451	MAF 25561	MAQ 25651	MAG 25771	MAG 25A01
種別	超巾狭	巾狭	巾狭	巾狭	標準	巾広	超巾広
バケット幅(mm)	300	400	450	560	650	770	1,000
バケット幅(S/C付)(mm)	-	504	554	664	754	874	1,104
重量(kg)	160	211	217	248	262	274	316
バケット容量(新JIS)(m ³)	0.11	0.17	0.17	0.22	0.27	0.33	0.43



タイプ	0.4~0.45							
商品コード	MAF 45401	MAF 45451	MAF 45601	MAF 45751	MAF 45801	MAQ 45891	MAG 45A01	MAG 45A21
種別	巾狭	巾狭	巾狭	巾狭	巾狭	標準	巾広	超巾広
バケット幅(mm)	400	450	600	750	800	890	1,030	1,200
バケット幅(S/C付)(mm)	502	555	721	871	921	1,010	1,151	1,321
重量(kg)	310	324	358	410	420	456	510	500
バケット容量(新JIS)(m ³)	0.19	0.2	0.29	0.39	0.42	0.43	0.58	0.66

タイプ	0.7				1.2
商品コード	MAF 70601	MAF 70751	MAQ 70A01	MAG 70A31	MAQ A2A31
種別	巾狭	巾狭	標準	巾広	標準
バケット幅(mm)	600	750	1,030	1,300	1,340
バケット幅(S/C付)(mm)	692	862	1,142	1,412	1,477
重量(kg)	570	612	757	875	1,160
バケット容量(新JIS)(m ³)	0.47	0.59	0.82	1.08	1.4

土のう製作用バケット(トン太)



タイプ	0.7
商品コード	MDJ 70000
開口部最大径(mm)	1,038
全長(mm)	2,143
全幅(mm)	1,000
全高(mm)	1,125
重量(kg)	803

生コンホッパー



ポンプ打設や配管が困難な現場で大活躍!

タイプ	0.4~0.45	0.7
商品コード	MF1 45000	MF1 70000
適性使用圧力(MPa)	~31	~31
バケット容量(m ³) ※すり切り	0.7	1.0
投入口開閉方式	油圧シリンダー開閉式	油圧シリンダー開閉式
ゲート開口寸法(mm)	W455×H300	W455×H300
重量(kg)	510	620

取付シヨベルに1系統の往復配管が必要です。

スノーバケット



先端のサメ刃でアイスバーンもなんのその!
排雪作業専門バケットです!

タイプ	0.2	0.4~0.45	0.7
商品コード	MAG 20A1A	MAG 45A6A	MAG70 A8A
バケット幅(mm)	1,140	1,660	1,800
バケット容量(新JIS)(m ³)	0.35	1.2	1.6
重量(kg)	130	460	700

シングルリッパー



木の根・岩の掘り起しや
掘削前の下処理に最適!

タイプ	0.1~0.2	0.25	0.4~0.45	0.7
商品コード	MCK 10200	MCK 25000	MCK 45000	MCK 70000
全長(mm)	830	985	1,033	1,214
リッパー幅(mm)	36	60	75	90
重量(kg)	63	142	224	369

リッパー付バケット



木の根・岩の掘り起しと
1台2役!

タイプ	0.2	0.25	0.4~0.45	0.7
商品コード	MAJ A2001	MAJ 70001	MAJ 45001	MAJ 70001
バケット幅(mm)	619	726	932	1,050
重量(kg)	221	354	562	962

三角バケツ(1割勾配)



排水路・用水路等の溝掘削に適したバケツです!

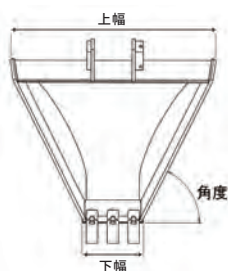
タイプ	0.1	0.2	0.25	0.4~0.45	0.7
商品コード	MAL 10110	MAL 20110	MAL 25110	MAL 45110	MAL 70110
上幅(mm)	1,250	1,530	1,700	1,900	2,400
下幅(mm)	180	180	200	300	400
角度(度)	1割(45度)	1割(45度)	1割(45度)	1割(45度)	1割(45度)
重量(kg)	91	135	200	300	400

三角バケツ(5分勾配)



排水路・用水路等の溝掘削に適したバケツです!

タイプ	0.2	0.25	0.4~0.45
商品コード	MAL 20105	MAL 25105	MAL 45105
上幅(mm)	1,001	1,082	1,139
下幅(mm)	300	300	300
角度(度)	5分(63.4度)	5分(63.4度)	5分(63.4度)
重量(kg)	125	160	260



三角バケツ(3分勾配)



排水路・用水路等の溝掘削に適したバケツです!

タイプ	0.1	0.2	0.25	0.4~0.45	0.7
商品コード	MAL 10103	MAL 20103	MAL 25103	MAL 45103	MAL 70103
上幅(mm)	650	726	758	806	867
下幅(mm)	300	300	300	300	300
角度(度)	3分(73.3度)	3分(73.3度)	3分(73.3度)	3分(73.3度)	3分(73.3度)
重量(kg)	83	100	140	220	300

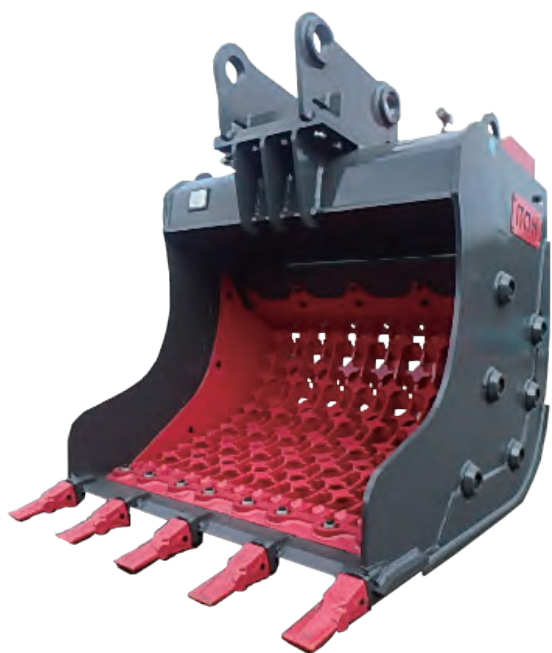
暗渠バケツ



排水路・用水路等の溝掘削に適したバケツです!

タイプ	0.2	0.25	0.4~0.45
商品コード	MAL 20120	MAL 25120	MAL 45120
上幅(mm)	452	527	645
下幅(mm)	200	200	250
角度(度)	82.3	82.3	82.3
重量(kg)	102	159	280

オシレートスクリーン



ふるい作業時の飛散が少なく、
トラック荷台上での
直接ふるい作業も可能！

タイプ	0.7
商品コード	MH1 70000
適正使用圧力(MPa)	21~35
全幅(mm)	1,550
奥行き(mm)	1,620
全高(mm)	1,430
容量(m ³)	1.4
流量(L/min)	130/140
重量(kg)	1,710

取付ショベルに1系統のブレイカー配管または往復配管+ドレン配管が必要です。

じょれき

除礫バケット

畑の除礫や、骨材(砂利)の粉分などの除去などに
用いるふるい分けバケット！



タイプ	0.45~0.7兼用
商品コード	MAX 45700
バケット容量(m ³)	1.25
全長(mm)	2,745
全幅(mm)	1,360
全高(mm)	998
メッシュサイズ(mm)	35×35
重量(kg)	1,080

トロンメルバケット(ふるってQ)



独自設計の油圧回路を採用している為、ドレン回路を必要としません!

タイプ	0.4~0.45	0.7
商品コード	MAM 45000	MAM 70000
適正使用圧力(MPa)	15~	15~
全幅(mm)	1,400	1,610
全高(mm)	1,560	1,820
ふるい径(mm)	1,100	1,200
網目(mm)	40×40	40×40
重量(kg)	1,300	1,830

取付ショベルに1系統の往復配管が必要です。

トロンメルバケット(ディ・ディ・リドル)



バケット感覚で扱える、快適なふるい作業!!

タイプ	0.4~0.45	0.7
商品コード	MAM 45000	MAM 70000
適正使用圧力(MPa)	~29	~30
全幅(mm)	1,070	1,240
全高(mm)	1,440	1,710
ふるい径(mm)	1,070	1,100
網目(mm)	HEX40	HEX40
重量(kg)	1,180	1,660

取付ショベルに1系統の往復配管が必要です。

トロンメルバケット(サイレントアミダス)



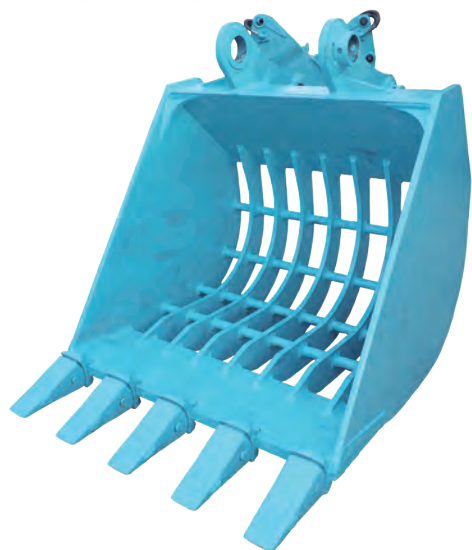
様々な現場で様々な混合物の選別処理に威力を発揮!

タイプ	0.4~0.45	0.7
商品コード	MAM 45000	MAM 70000
適正使用圧力(MPa)	25~27	25~27
全幅(mm)	1,420	1,680
全高(mm)	1,620	1,835
ふるい径(mm)	1,100	1,200
網目(mm)	20/30/40	20/30/40
重量(kg)	1,100	2,000

取付ショベルに1系統の往復配管が必要です。

スケルトンバケット

細かいマス目から粗いマス目まで多種揃えています！



タイプ	0.05		0.1		0.2	
商品コード	MAK 05551	MAK 05891	MAK 10551	MAK 10891	MAK 20551	MAK 208A1
マス目	超細目	標準	超細目	標準	超細目	標準
マス目(横×縦)(mm)	50×50	80×90	50×50	80×90	50×50	80×100
バケット巾(mm)	540	543	632	656	654	672
重量(kg)	83	74	144	125	231	200
バケット容量(新JIS)(m ³)	0.05	0.06	0.1	0.11	0.17	0.17

スケルトンバケット(ロデオ)

新技術情報提供システムNETIS登録商品！
登録番号 KT-140063-A



タイプ	0.7
商品コード	MAK 70AC1
バケット幅(mm)	1,225
ブレード間隔(mm)	110×140
重量(kg)	930

タイプ	0.25			
商品コード	MAK 25551	MAK 25881	MAK 25AA1	MAK 25AD1
マス目	超細目	細目	細目	標準
マス目(横×縦)(mm)	50×50	80×80	100×100	100×150
バケット巾(mm)	808	880	828	828
重量(kg)	423	378	340	337
バケット容量(新JIS)(m ³)	0.32	0.35	0.33	0.33

タイプ	0.4~0.45				
商品コード	MAK 45551	MAK 45881	MAK 45AA1	MAK 45AF1	MAK 45DF1
マス目	超細目	細目	細目	標準	粗目
マス目(横×縦)(mm)	50×50	80×80	100×100	100×165	150×165
バケット巾(mm)	985	1,009	979	979	1,033
重量(kg)	678	613	570	550	530
バケット容量(新JIS)(m ³)	0.51	0.53	0.5	0.5	0.54

タイプ	0.7			
商品コード	MAK 70551	MAK 70A51	MAK 70AA1	MAK 70AE1
マス目	超細目	超細目	細目	標準
マス目(横×縦)(mm)	50×50	100×50	100×100	100×160
バケット巾(mm)	1,118	1,170	1,242	1,242
重量(kg)	966	889	1,030	999
バケット容量(新JIS)(m ³)	0.79	0.84	0.9	0.9

タイプ	0.7		1.2	
商品コード	MAK 70GA1	MAK 70GG1	-	MAK A2GG1
マス目	粗目	超粗目	細目	標準
マス目(横×縦)(mm)	200×100	200×200	150×150	200×200
バケット巾(mm)	1,132	1,132	1,431	1,470
重量(kg)	864	817	1,640	1,470
バケット容量(新JIS)(m ³)	0.8	0.8	1.25	1.2

スケルトンバケット(ハニカム)



ECOなハニカム仕様で軽量化を実現!

タイプ	0.4~0.45	0.7
商品コード	MAK 45H03	MAK 70D03
六角穴対辺(mm)	120	150
バケット幅(mm)	1,000	1,240
重量(kg)	460	750

攪拌型ツインヘッダー



タイプ	0.7
商品コード	MCJ 70010
型式	MT-1000S-L
ブレード回転数(min)	81 (油量220L/min時)
作動油圧(MPa)	25~35
作動油量(L/min)	220~
質量(kg)	1,890
ブレード本数(本)	24
ブレード回転径(片側)(mm)	1,205
ブレード回転幅(片側)(mm)	545

取付ショベルに1系統の往復配管+ドレン配管が必要です。

ドライブミキシングバケット(油圧式)



地盤改良、固化剤攪拌などに大活躍！
同時に掘削作業も可能！！

タイプ	0.25	0.4~0.45	0.7
商品コード	MAH 25000	MAH 45000	MAH 70000
適正使用圧力(MPa)	25~27	31~34	31~34
適正流量(L/min)	80~	120~	~240
回転数(rpm)	100	129	129
バケット幅(mm)	915	1,100	1,215
重量(kg)	570	830	1,360

取付ショベルに1系統の往復配管+ドレン配管が必要です。
上記、適正流量以上でご使用ください。

ミキシングフォーク



配管なしで地盤改良、固化剤攪拌などに大活躍！

タイプ	0.1~0.2	0.25	0.4~0.45	0.7
商品コード	MAB 10202	MAB 25001	MAB 45001	MAB 70001
マス目(mm)	110×280	140×330	180×300	220×375
全幅(mm)	920	1,080	1,300	1,610
重量(kg)	173	240	550	880

ミキシングフォーク(Mバケット)



独特な形状により効率よい攪はん作業が可能！

タイプ	0.1~0.2	0.25	0.4~0.45	0.7
商品コード	MAB 10201	MAB 25001	MAB 45001	MAB 70001
全幅(mm)	840	1,080	1,360	1,700
重量(kg)	140	230	460	810

SRSオリジナル商品 油圧草刈機

草集力

刈って集める 凄い奴!

くそう〜しゅう〜りき〜♪
登録商標 第6339487号
適合クラス 0.4~0.45m³



SRS YouTube
チャンネル
~動く草集力をご覧ください~

草刈と回収
同時作業を実現!



バックホー取付だから不整地でも安全に除草作業が出来ます

- ハンマーナイフモア方式の油圧草刈機アタッチメントに草を集める集草バスケットがついています。
- 除草作業後の刈った草を集める作業が短縮することで作業コストを低減し、作業効率が向上します。
- バスケットの開閉操作が運転席から油圧で操作できます。
- 1系統の往復配管で作動します。
アシスト配管・ドレーン配管、電気配線は不要です。

商品コード	MCW 45005
型式	GCP-120B
クラス(m ³)	0.4~0.45
適正使用圧力(MPa)	21~25
推奨流量(L/min)	120~
全長(バスケット含)(mm)	1,941
全幅(バスケット含)(mm)	2,007
全高(バスケット含)(mm)	1,669
バスケット 全長(mm)	1,772
バスケット 全幅(mm)	1,069
バスケット 全高(mm)	1,041
バスケット 容量(有効値)(m ³)	0.93(0.72)
刈幅(mm)	1,450
刈高(mm)	46
刈刃枚数	36
刈刃周速(m/s)	60
質量(総重量)(kg)	1,260
本体質量(kg)	993
バスケット質量(kg)	267

【草集力】はエスアールエス株式会社の登録商標です。

草集機能付き草刈り機
草集力に続くシリーズ第2弾
登録商標 第6637355号
適合クラス 0.2m³

草集小力



除草作業での負担軽減を実現する新商品!

- 1系統の往復配管で作動します。
- 電気配線も不要です。
- 小さくなくても能力は変わらずパワフル。



SRS YouTube
チャンネル
~草集小力 動画~



商品コード	MCW 20005
型式	GCP-40
クラス(m ³)	0.2
適正使用圧力(MPa)	18
推奨流量(L/min)	48
全長(mm)	1,149
全幅(mm)	1,288
全高(mm)	959
集草バスケット容量(有効値)(m ³)	0.16
刈幅(mm)	820
刈高(mm)	27
刈刃枚数(枚)	18
刈刃周速(m/S)	61
質量(kg)	350

【草集力】はエスアールエス株式会社の登録商標です。

草刈り機(粉碎式クサカルゴン)



雑草・雑木だけでなく竹やぶもOK。
法面や斜面でも、きれいに刈り込みます！

タイプ	0.1~0.2	0.25	0.4~0.45
商品コード	MCW 10202	MCW 25002	MCW 45002
適正使用圧力(MPa)	~21	~27	~34
刈取り幅(mm)	850	1,152	1,840
刈取り高(mm)	50	50	50
刈刃枚数	18	24	42
重量(kg)	250	500	1,100

取付ショベルに1系統のブレーカー配管もしくは往復配管が必要です。
フローコントロールバルブ内蔵の為、流量に制限はありません。

切株切削機(マルチャー)



圧倒的な粉碎力！
切削刃が高速回転して対象を強力に粉碎します

タイプ	0.45
商品コード	MCQ 45000
適正使用圧力(MPa)	18~34.5
立木切断径(mm)	120
切込深さ(mm)	-
刃枚数	24
重量(kg)	890

取付ショベルに1系統の往復配管が必要です。

切株切削機(スーパーブラッシュチョッパー)



雑木林の伐採作業が
スピーディーに効率よく出来ます！

タイプ	0.45
商品コード	MCQ 45000
適正使用圧力(MPa)	28
立木切断径(mm)	200
切込深さ(mm)	25
刃枚数	16
重量(kg)	950

※取付ショベルに1系統の往復配管+ドレン配管が必要です。
※流量に制限はありません。

草刈り機(ヘッジトリマー)



タイプ	0.2	0.25
商品コード	MCW 20003	MCW 25003
適正使用圧力(MPa)	5~7	5~7
刈取り幅(mm)	1,500	1,500
刈取り径(mm)	Φ40	Φ40
刈刃枚数	20	20
重量(kg)	170	170

※取付ショベルに1系統の往復配管が必要です。

グラップルカッター(T.Cut)



木材用カッター付グラップル!
雑木・竹林の切断作業がスムーズに行えます!

タイプ	0.2	0.25
商品コード	MG3 2000C	MG3 2500C
適正使用圧力(MPa)	25	25
全長(mm)	1,392	1,572
全高(mm)	360	454
最大開口幅(mm)	937	1,027
重量(kg)	252	394

※取付ショベルに1系統の往復配管が必要です。

草刈り機(TOSA ULTRA CUTTER(円盤式))



タイプ	0.1~0.2
商品コード	MCW 10201
適正使用圧力(MPa)	~17
刈取り幅(mm)	638
刈取り高(mm)	40
刈刃枚数	29
重量(kg)	185

取付ショベルに1系統の往復配管が必要です。

草刈り機(TOSA ULTRA CUTTER(根刈式))



タイプ	0.05
商品コード	MCW 05003
適正使用圧力(MPa)	~20
刈取り幅(mm)	600
刈取り高(mm)	40
刈刃枚数	31
重量(kg)	125

取付ショベルに1系統の往復配管が必要です。

草刈り機(円盤式)

回転式で素早く伐採!



タイプ	0.1~0.2
商品コード	MCW 10201
適正使用圧力(MPa)	~18
刈取り幅(mm)	610
刈取り高(mm)	86
刈刃枚数	20/40/100
重量(kg)	56

取付ショベルに1系統の往復配管が必要です。



	0.1~0.2	0.25
商品コード	MCW 10203	MCW 25003
適正使用圧力(MPa)	~20	~20
刈取り幅(mm)	640	710
刈取り高(mm)	40	40
刈刃枚数	4	4
重量(kg)	170	235

取付ショベルに1系統の往復配管が必要です。
フォークなしの仕様となります。

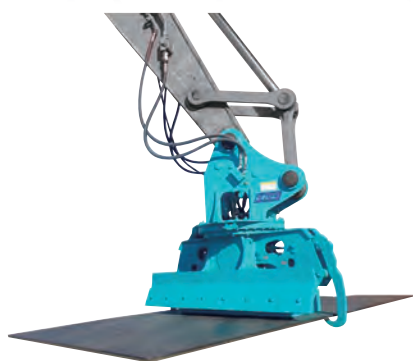
集草機



場所を選ばず、作業効率UP!
法面・平面、海辺や公園等の清掃にも!

タイプ	0.1
商品コード	MAZ 00001
集草幅(m)	1.5

敷鉄板用マグネット(マットフューチャー)



危険で手間のかかる敷鉄板移設作業をスピーディーにこなすアタッチメント!

タイプ	0.7
商品コード	MA1 07001
適正使用圧力(MPa)	20.4
重量(kg)	約800
高さ(mm)	1,330
長さ(mm)	1,550
幅(mm)	750
旋回	油圧180°x2
落下防止	安全フック(油圧出張格納式)
マグネット電源	DC24V/38A

取付ショベルに2系統の往復配管が必要です。

敷鉄板用マグネット(U-マットB型)

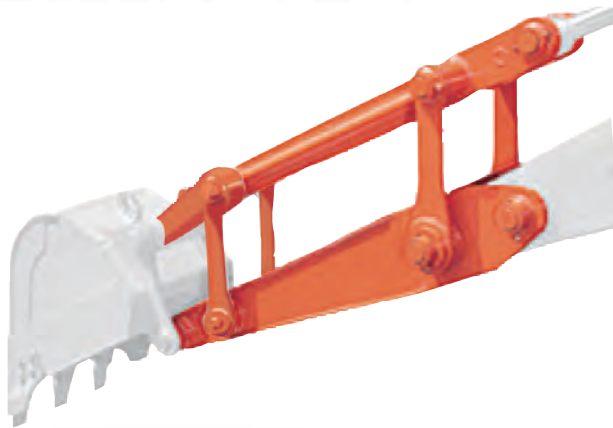


敷鉄板の敷設、積込み、積下ろしが油圧ショベルオペレーター1名で安全に作業ができます。

タイプ	0.7
商品コード	MA1 07001
適正使用圧力(MPa)	20.6
重量(kg)	890
高さ(mm)	1,130
長さ(mm)	1,480
幅(mm)	689
旋回	360°
落下防止	安全フック(油圧出張格納式)
マグネット電源	DC24V/48A

取付ショベルに2系統の往復配管が必要です。

エクステンションアーム



作業現場での脱着が簡単！
標準アームでは届かない、高い所や低い所の作業を可能にします！

タイプ	0.05		0.1		0.2
商品コード	MBB 05060	MBB 10060	MBB 10080	MBB 20080	
延長長さ (mm)	600	600	800	800	
重量 (kg)	65	103	111	149	
最大掘削距離 (約m)	4	4	4	5	

タイプ	0.25		
商品コード	MBB 25100	MBB 25150	MBB 25200
延長長さ (mm)	1,000	1,500	2,000
重量 (kg)	236	260	312
最大掘削距離 (約m)	5	6	6

タイプ	0.4~0.45		
商品コード	MBB 45100	MBB 45150	MBB 45200
延長長さ (mm)	1,000	1,500	2,000
重量 (kg)	378	418	468
最大掘削距離 (約m)	7	7	8

タイプ	0.7				
商品コード	MBB 70100	MBB 70150	MBB 70200	MBB 70250	MBB 70300
延長長さ (mm)	1,000	1,500	2,000	2,500	3,000
重量 (kg)	700	750	834	915	989
最大掘削距離 (約m)	8	8	9	9	10

エクステンションアーム(TMアーム)



※油圧フォークと合わせて
ご使用ください

より高くより遠くまで油圧フォークが届きます。

商品コード	MBB 20132
クラス (㎡)	0.2
長さ (mm)	1,300
重量 (kg)	90

クラムシェルバケット



※インジェクターなし

タイプ	0.1~0.2	0.25	0.4~0.45	0.7
商品コード	MAA 10200	MAA 25000	MAA 45000	MAA 70000
容量 (㎡)	0.1	0.2	0.4	0.7
全長 (mm)	1,270	1,855	2,130	2,550
バケット開幅 (mm)	1,050	1,405	1,785	1,900
バケット閉幅 (mm)	810	1,030	1,340	1,550
重量 (kg)	160	390	630	1,090

取付ショベルに1系統の往復配管が必要です。

※インジェクターあり

タイプ	0.1~0.2	0.25	0.4~0.45	0.7
商品コード	MAA 10201	MAA 25001	MAA 45001	MAA 70001
容量 (㎡)	0.1	0.2	0.4	0.7
全長 (mm)	1,270	1,855	2,130	2,550
バケット開幅 (mm)	1,050	1,405	1,785	1,900
バケット閉幅 (mm)	810	1,030	1,340	1,550
重量 (kg)	170	410	640	1,130

取付ショベルに1系統の往復配管が必要です。

円形掘削で、立杭工法に威力を発揮！

タイプ	0.1~0.2	0.25	0.4~0.45	
商品コード	MAA 10202	MAA 25002	MAA 45002	MAA 45002
容量 (㎡)	0.03	0.1	0.17	0.48
全長 (mm)	1,211	1,644	1,895	2,105
バケット開幅 (mm)	600	800	1,150	1,450
バケット閉幅 (mm)	515	695	1,010	1,310
重量 (kg)	120	280	540	720

取付ショベルに1系統の往復配管が必要です。

丸クラムシェルバケット

切株カッター

※アースオーガと合わせて
ご使用ください



街路樹の切株を短時間で除去、切株の掘り起こし作業を
軽減、木屑の飛散が最小限で簡単処理!!

タイプ	0.1~0.25	
商品コード	MBE 00255	MBE 00355
型式	SC-250-2 HEX60	SC-350-2 HEX60
直径(mm)	Φ250	Φ350
全長(mm)	625	625
質量(kg)	25	34.5

ミニアースオーガー

杭打ち、建造物の基礎工事等の前掘削に! スクリューもサイズ豊富にご用意!

0.1~0.2アースオーガー(高回転低トルクタイプ) 最大トルク 2200N・m(22.5Mpa) 回転速度75p/m(40L/min時)

タイプ	モーター(吊具付)	スクリュー			
商品コード	MBD 10200	MBE 00101	MBE 00104	MBE 00151	MBE 00154
適正使用圧力(MPa)	~25	-	-	-	-
直径(mm)	1,110	φ100	φ100	φ150	φ150
全長(mm)	-	1,000	1,000	1,000	1,000
重量(kg)	80	23	25	26	30
ヘッド重量	-	-	-	-	-
スクリュータイプ	-	全蜜/ヘッドなし	全蜜/ヘッド一体型	全蜜/ヘッドなし	全蜜/ヘッド一体型

取付ショベルに1系統の往復配管が必要です。

0.1~0.25アースオーガー(低回転高トルクタイプ) 最大トルク 6600N・m(68Mpa) 回転速度46p/m(70L/min時)

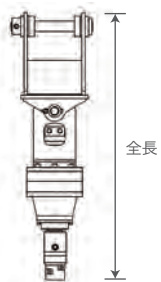
タイプ	モーター(吊具付)	スクリュー			
商品コード	MBD 10250	MBE 00201	MBE 00202	MBE 00203	MBE 00251
適正使用圧力(MPa)	~28	-	-	-	-
直径(mm)	-	φ200	φ200	φ200	φ250
全長(mm)	1,220	1,000	1,000	2,000	1,000
重量(kg)	144	43	41	82	50
ヘッド重量	-	23	23	23	33
スクリュータイプ	-	全蜜/ヘッドなし	半蜜/ヘッドなし	半蜜/ヘッドなし	全蜜/ヘッドなし

取付ショベルに1系統の往復配管が必要です。

タイプ	スクリュー				
商品コード	MBE 00252	MBE 00253	MBE 00301	MBE 00302	MBE 00303
適正使用圧力(MPa)	-	-	-	-	-
直径(mm)	φ250	φ250	φ300	φ300	φ350
全長(mm)	1,000	2,000	1,000	1,000	1,000
重量(kg)	43	89	53	46	97
ヘッド重量	33	33	28	28	28
スクリュータイプ	半蜜/ヘッドなし	半蜜/ヘッドなし	全蜜/ヘッドなし	半蜜/ヘッドなし	半蜜/ヘッドなし

タイプ	スクリュー				
商品コード	MBE 00351	MBE 00352	MBE 00401	MBE 00402	MBE 00403
適正使用圧力(MPa)	-	-	-	-	-
直径(mm)	φ350	φ350	φ400	φ400	φ400
全長(mm)	1,000	1,000	1,000	1,000	2,000
重量(kg)	70	50	73	64	136
ヘッド重量	41	41	51	51	51
スクリュータイプ	全蜜/ヘッドなし	半蜜/ヘッドなし	全蜜/ヘッドなし	半蜜/ヘッドなし	半蜜/ヘッドなし

タイプ	スクリュー				モーター(吊具付)
商品コード	MBE 00451	MBE 00452	MBE 00502	MBE 00503	MBF00 001
適正使用圧力(MPa)	-	-	-	-	-
直径(mm)	φ450	φ450	φ500	φ500	-
全長(mm)	1,000	1,000	1,000	2,000	1,000
重量(kg)	85	72	80	171	36
ヘッド重量	60	60	71	71	-
スクリュータイプ	全蜜/ヘッドなし	半蜜/ヘッドなし	半蜜/ヘッドなし	半蜜/ヘッドなし	-



モーター(吊具付)



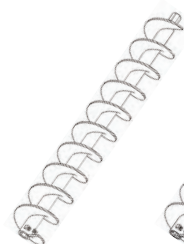
スクリュー
全蜜 ヘッド一体型
全長1,000mm



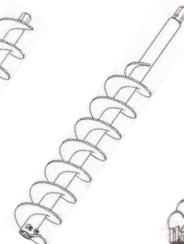
スクリュー
全蜜 ヘッドなし
全長1,000mm



スクリュー
半蜜 ヘッドなし
全長1,000mm



スクリュー
全蜜 ヘッドなし
全長2,000mm



スクリュー
半蜜 ヘッドなし
全長2,000mm



スクリューヘッド



ジョイント
全長1,000mm

ガラ処理バケット(ガラバスタ)

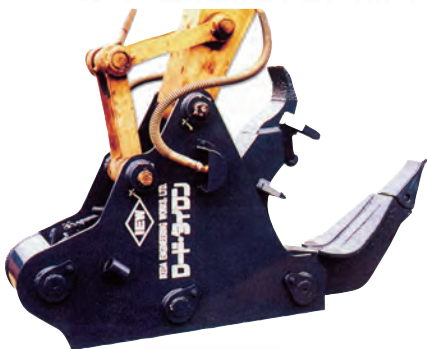


一台で油圧ショベル、自走式クラッシャ、
ホイールローダの三役をこなします！

タイプ	0.4~0.45	0.7
商品コード	MAR 45000	MAH 70000
適正使用圧力(MPa)	24~35	25~35
開口幅(mm)	500x280	600x500
破碎能力(m ³ /h)	8~21	10~24
隙間調整 (mm)	20~80	20~80
重量(kg)	1,400	2,100

取付ショベルに1系統のブレーカー配管または往復配管+ドレン配管が必要です。

アスファルト剥離破碎機(ロードタイロン)



アスファルト剥離の定番。
先端で剥がし、根元で破碎！

タイプ	0.25	0.4~0.45	0.7
商品コード	MF2 25000	MF2 45000	MF2 70000
適正使用圧力(MPa)	27	29	29
最大開口幅(mm)	350	700	800
破碎力(ton)	70	90	120
重量(kg)	550	1,200	1,700

取付ショベルに1系統の往復配管が必要です。

アスファルトハツリ機(ガリガリ君)



デュアルドラムで切削工事をパワフルに処理！！

タイプ	0.25	0.4~0.45	0.7
商品コード	MCJ 25000	MCJ 45000	MCJ 70000
適正使用圧力(MPa)	~27	~31	28~34
切削幅(mm)	925	970	1,020
重量(kg)	760	1,320	1,870

取付ショベルに1系統の往復配管+ドレン配管が必要です。
フローコントロールバルブ内蔵の為、流量に制限はありません。

アスファルトハツリ機(エスカルゴン)



道路補修工事の切削作業だけでなく、
大型切削機の補助や、歩道・マンホール周りの小規模工事に最適！

タイプ	0.1~0.2
商品コード	MF3 10200
適正使用圧力(MPa)	21~
切削幅(mm)	300
切削深さ(mm)	0~100
重量(kg)	370

取付ショベルに1系統のブレーカー配管もしくは往復配管が必要です。
フローコントロールバルブ内蔵の為、流量に制限はありません。

リフティングマグネット(マグ・ゴン)



電気配線なしで電磁石が使える！
スクラップ・鉄筋の収集作業や積み込み・積み下ろしの作業効率が
格段にUPします。

タイプ	0.25	0.4~0.45
商品コード	MAS 25000	MAS 45000
適正使用圧力(MPa)	25~27	27~34
マグネット径(mm)	732	900
重量(kg)	690	1,080
備考	電磁石/油圧モーター	電磁石/油圧モーター

取付ショベルに1系統の往復配管が必要です。
敷鉄板の移動・横込には使用できません。

リフティングマグネット(アイヨンハイマグ)



マグネット本体に発電機を内蔵！
圧砕機配管のフットペダルにより、吸着・釈放が容易にできます！

タイプ	0.4~0.45	0.7
商品コード	MAS 45000	MAS 70000
適正使用圧力(MPa)	~27	~27
マグネット径(mm)	1,000	1,200
重量(kg)	1,290	1,960
備考	電磁石/油圧モーター	電磁石/油圧モーター

取付ショベルに1系統の往復配管が必要です。
敷鉄板の移動・横込には使用できません。

バイブロハンマー(エーパイラー)



国土交通省より、超低騒音機械(HP-2SX(指定番号1781))、
低騒音機械(HP-4SX(指定番号1782))として認定

タイプ	0.25	0.4~0.45	0.7
商品コード	FF1 02500	FF1 04500	FF1 07000
適正使用圧力(MPa)	22~25	22~25	14
最高振動数(Hz)	50	50	40
最高起振力(kN)	50	82	104
杭長目安(m)	3.8	4.5	5.3
重量(kg)	600	965	1,400

取付ショベルに2系統の往復配管+ドレン配管が必要です。

バイブロハンマー(LHV)



鋼矢板・H鋼の打ち込み・引き抜きに！

タイプ	0.25	0.4~0.45
商品コード	FF1 02500	FF1 04500
適正使用圧力(MPa)	18	28
最高振動数(Hz)	2,200	2,200
最高起振力(kN)	61	94
杭長目安(m)	約3.5	約5
重量(kg)	490	890

取付ショベルに2系統の往復配管+ドレン配管が必要です。
フローコントロールバルブ内蔵の為、流量に制限はありません。

アタッチドリル

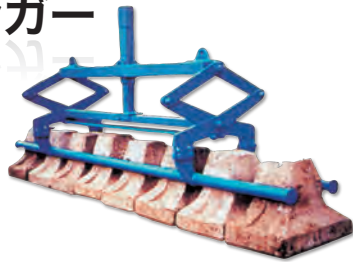
エアによる打撃と回転運動により
強力に削孔します



タイプ	0.25
商品コード	MBX 02510
空気消費量 (m ³)	4.8
ロッド (mm)	22H×2400×108
ビット径 (mm)	32~50
フィード長 (mm)	2,600
フィード方式	エアモータ チェーンフィード
重量 (kg)	308

動力源としてエアコンプレッサーが必要です。

けんち 間地ブロックハンガー



間知ブロックの運搬作業を
効率的に出来ます！

タイプ	内吊り
商品コード	DE5 050B0
使用範囲(mm)	80~260
パイプ長さ(mm)	2,500
安全吊荷重(kg)	400
重量(自重)(kg)	63
付属品	ワイヤー シャックル

残土バケット

コンクリートや土砂などを運搬、
打設するにはこれ！



タイプ	0.2	0.3	0.5	1.0
商品コード	HC3 020A0	HC3 030A0	HC3 050A0	HC3 100A0
バケット巾(mm)	990	1,200	1,200	1,400
バケット奥行(mm)	600	800	900	1,100
バケット高さ(mm)	500	550	750	950
重量(kg)	70	80	120	260
バケット容量(m ³)	0.2	0.3	0.5	1.0

床材剥がし機 めくり隊(VIO-17用)

バックホーの排土板を
めくり隊に取り替えて床材剥がし
作業が行えます



タイプ	0.05
商品コード	MDF 33007
全長 (mm)	900
全幅 (mm)	440
全高 (mm)	230
カッター長 (mm)	125
カッター幅 (mm)	330
作業能力 (m ² /h)	100以上
重量 (kg)	70

締固め機(HC)

油圧モーターの起振力と
油圧ショベルの押付力で
人手と比べて効率的な
締固め作業が可能！



タイプ	0.1~0.2	0.25	0.4~0.45	0.7
商品コード	MBG 10200	MBG 25000	MBG 45000	MBG 70000
適正使用圧力(MPa)	14	5~12	12	12
最高振動数(Hz)	40	1,100~2,050	40	40
最高起振力(kN)	16	9.8~32.3	78	104
プレートサイズ(mm)	523×320	580×660	700×1,000	900×1,400
重量(kg)	175	500	850	950

取付ショベルに1系統の往復配管+ドレン配管が必要です。

U字溝吊りハンガー

機械吊り・手提げ吊両用タイプです！
軽くてコンパクトな作りです！



外吊り

タイプ	外吊り
商品コード	DE5 025U0
使用範囲(mm)	30~80
安全吊荷重(kg/台)	250
重量(kg)	3.5
付属品	ワイヤー シャックル

フォークリフトクローラー



商品コード	DJG 20A0A
機体重量(kg)	4,315
全長(mm)	4,030
全幅(mm)	1,590
全高(mm)	2,250
マスト全高(mm)	2,135
マスト傾斜角(度)	6/12
フォーク長(mm)	長さ1,070 × 幅120
フォーク最大荷重(kg)	2,000
フォーク最大揚高(mm)	3,000
エンジン形式	クボタ V2403
出力/回転数(kw/min-1)	39.0/2,000
接地圧(空車時)(kPa)	31.1
クローラー幅(mm)	350
走行速度 Lo/Hi(km/h)	0~5/0~7
変速	二段
燃料タンク容量(L)	77

乗用草刈機 (Hey MASAO)



乗用式草刈機！
画期的なデザインで現場のヒーローに！

商品コード	JCL 09750
エンジン型式	空冷4サイクルV型2気筒ガソリン
総排気量(cc)	653
全長(mm)	1,947
全幅(mm)	1,020
全高(mm)	860
刈幅(mm)	975
刈高(mm)	0~150(21段階)
刈刃枚数	2枚

雪かき機 (スノーロータリー)



圧倒的な除雪能力を誇る
最強ディーゼルエンジン搭載！

商品コード	EGA A1250
エンジン型式	D1105-E3B-SB-1
全長(mm)	2,410
全幅(mm)	1,140
全高(mm)	1,800
重量(kg)	675
除雪幅(mm)	1,100
除雪高(mm)	700
除雪能力(t/h)	165
除雪能力(距離・m)	最大25
除雪能力(範囲)	左右各140度

油圧ショベルミニクラス(～4t)



全て配管機仕様!多メーカーを揃えています!

仕様
共用配管1系統
後方小旋回機
アーム補強
ゴムパッド
盗難防止装置付
オプションにてヘッドガード付も用意

油圧ショベル中型クラス(7t～15t)



全て5本配管仕様!多メーカーを揃えています!

仕様
共用配管2系統+ドレン(5本配管)
後方小旋回機
解体仕様(各種補強済)
ゴムパッド
盗難防止装置付
オプションにてヘッドガード付も用意

油圧ショベル大型クラス(20t～)



全て5本配管仕様!多メーカーを揃えています!

仕様
共用配管2系統+ドレン(5本配管)
標準機/後方小旋回機
解体仕様(各種補強済)
鉄シュー
盗難防止装置付
オプションにてヘッドガード付も用意



エスアールエス株式会社

〒103-0027

東京都中央区日本橋3丁目12番2号

朝日ビルヂング8F

TEL:03-3517-3360(代表)

TEL:03-3517-3355(プロマックス事業部)

<https://www.srscorp.co.jp/promax/>



プロマックス

SEARCH