

レンタルします！！

油圧圧砕機小割  
クラス0.45・0.7m<sup>3</sup>

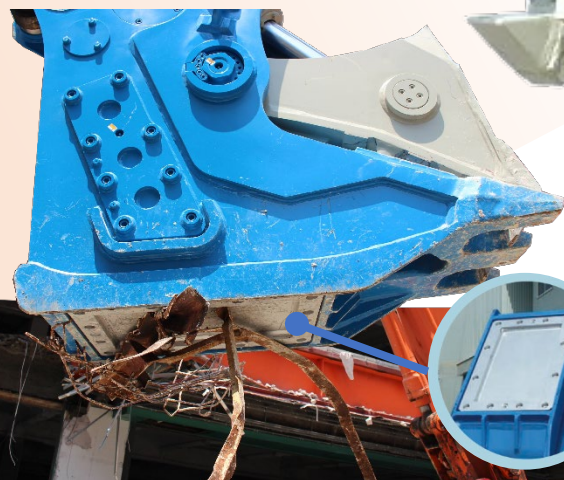
OSC-135PB・OSC-200PB

永久磁石付小割の定番！

手間が無く、配管機であればすぐに使えます！！



強力な永久磁石採用で  
素早い鉄筋回収ができます。  
電気配線は不要です。



磁石面



エスアールエス株式会社 HP: <https://www.srscorp.co.jp/>



# 永久磁石内蔵で小割から鉄筋回収まで効率的に行えます。

## ◆配線や発電機の心配が不要

強力な吸着力の希土類永久磁石を内蔵。

現場で発生したつまみにくい鉄筋・鉄くずを強力に吸着します。

**電気配線の必要がなく、大容量バッテリーや専用の発電機も一切不要です。**

## ◆油圧ショベルに簡単取付け

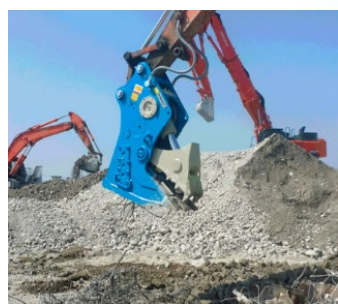
1系統の往復配管さえあれば**油圧ショベルに簡単に取り付けられてすぐに使用可能。**

## ◆ON・OFF操作はペダルで楽々

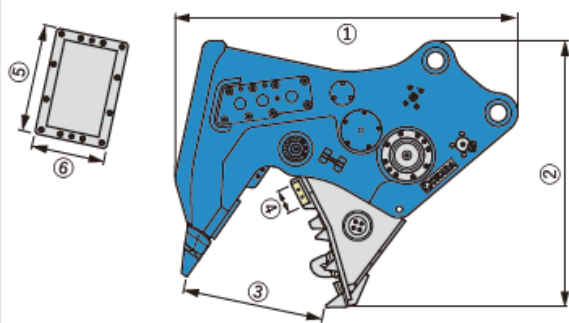
圧碎機配管のフットペダルを踏むことにより、**簡単に吸着（ON）**  
**釈放（OFF）が可能。**

## ◆スピーディで静かな破砕作業

高性能増速バルブの採用により、**スピーディで静かな作業を実現。**



〈永久磁石付 マグネットコワリクン〉



商品コード		MCC 4500A	MCC 7000A
クラス	m <sup>3</sup>	0.4~0.45	0.7
質量	kg	1,455	2,215
全長 ①	mm	1,810	2,105
全高 ②	mm	1,395	1,630
最大開口幅 ③	mm	730	870
鉄筋カッター刃長 ④	mm	150	150
破砕力	kN	600	880
使用圧力	MPa	28	32
標準仕様バルブ		増速バルブ	
マグネット吸着面 ⑤×⑥	mm	590×380	660×450
吸着質量	kg	48	57

SRS YouTubeチャンネル  
商品紹介の動画はこちら



SRS ショッピングサイト  
お買得商品が盛りだくさん



SRS エスアールエス株式会社

PROMAX プロマックス事業部

〒103-0027 東京都中央区日本橋3-12-2 朝日ビルディング8F

TEL:03-3517-3355 FAX:03-3517-3356

レンタルのご用命は